



## **| FASTLANER®**

Un acquisto intelligente, un'azione efficiente

# I FASTLANER®

## Un acquisto intelligente, un'azione efficiente

■ Il concetto **FastLaner di Wanzl** porta la digitalizzazione nel commercio al dettaglio a un nuovo livello! I gestori dei supermercati possono collegare più servizi tra loro, ridurre i costi e generare valore aggiunto per i clienti.

L'utilizzo del carrello spesa FastLaner con display touch integrato e scanner manuale semplifica e velocizza l'intero processo di checkout. Scansionando gli articoli, il cliente prende in mano il proprio acquisto e sa sempre cosa si trova nel cestino merce. Il display o lo scanner funge da centrale di comando che collega direttamente tra loro gestori e clienti, punto vendita e assortimento di prodotti.

In questo modo il gestore può ridurre l'impiego di personale.

Un altro vantaggio: inoltre, egli ha tutti i mezzi per consolidare ed espandere il rapporto con i clienti al di là del negozio fisico. Così è possibile trasformare la permanenza del cliente in negozio, ad esempio fornendo coupon, incentivi o integrando offerte multicanale, in un Customer Journey completo e rafforzare notevolmente la fidelizzazione!



### 01\_BASTA FARE IL LOGIN!



### 02\_COMODA SCANSIONE



### 03\_QUI IL CLIENTE È AUTONOMO



*Il Customer Journey per i vostri clienti –  
gestione snella del negozio per voi Il*



**04** *ATTESA ALLA CASSA? NON CON IL NOSTRO FASTLANER!*







#### ← ASSOCIAZIONE TRA SMARTPHONE E DISPLAY

In alternativa alla moneta/al chip, la serratura può essere sbloccata molto semplicemente tramite l'app del rivenditore.

## | BASTA FARE IL LOGIN!

FastLaner – per l'accesso diretto al mondo dello shopping digitale

■ **Con il FastLaner di Wanzl** il Customer Journey inizia già prima dell'ingresso nel punto vendita. Quando è ancora nel box di parcheggio, il cliente può scegliere di sbloccare il carrello spesa inserendo una moneta o utilizzando l'app sul cellulare. Se il cliente utilizza il collegamento tra smartphone e tablet, ha l'opportunità di approfittare dei vantaggi di un acquisto personalizzato. Il FastLaner può essere utilizzato anche senza includere le informazioni del cliente.

## | COMODA SCANSIONE

Fare acquisti con il FastLaner:  
un gioco da ragazzi per il cliente

■ **Utilizzando display e scanner** il cliente si fa completamente carico dell'effettiva procedura di acquisto nel punto vendita. Nel punto vendita è possibile visualizzare offerte personalizzate sul display. Allo stesso tempo, lo schermo mostra una panoramica precisa dei prodotti inseriti nel carrello, dei loro prezzi unitari e del totale degli acquisti effettuati fino a quel momento.



↑ **L'UTILIZZO DELLO SCANNER MANUALE**  
è molto semplice: basta avvicinarlo  
brevemente al codice a barre o al codice QR  
stampato sulla merce.





↑ **ROBUSTO DISPLAY SULLA MANIGLIA DEL CARRELLO**

Il display installato in modo fisso sulla maniglia del carrello è al contempo robusto e molto compatto, garantendo una gestione semplice e un utilizzo duraturo.

→ **CONTROLLO DEL CESTINO MERCE**

L'ampio display consente al cliente di avere sempre una panoramica completa degli articoli presenti nel suo cestino merce e di confrontarli in qualsiasi momento, ad esempio, con la sua lista della spesa.



# / IL CLIENTE È PROTAGONISTA

Minor carico di lavoro per il vostro punto vendita grazie al FastLaner

■ **Con il FastLaner di Wanzl il processo di pagamento diventa un gioco da ragazzi** per il cliente. Ma non è finita qui: Il cliente ha a disposizione diverse opzioni per espletarlo, scegliendo l'opzione più adatta alle sue esigenze. Ciò avviene, ad esempio, utilizzando una cassa SCO. Qui il cestino merce già registrato digitalmente viene trasferito al terminale di cassa dove si effettua il pagamento.

La funzione di pagamento tramite smartphone o NFC è ancora più rapida e comoda. Sul display del FastLaner appare il totale degli acquisti effettuati, che può essere pagato prima di lasciare il supermercato utilizzando l'app del rivenditore o una carta di credito. In questo modo i clienti non dovranno più attendere alla cassa, non dovranno più appoggiare gli acquisti sul nastro della cassa e potranno quindi uscire più rapidamente dal punto vendita.

**Importante:** grazie al coinvolgimento diretto del cliente, il concetto FastLaner alleggerisce il lavoro del personale di cassa. Di conseguenza gli operatori possono impiegare efficacemente i propri dipendenti altrove.



## ↑ CONCLUSIONE DELL'ACQUISTO TRAMITE SMARTPHONE

Il modo più semplice per concludere l'acquisto è utilizzare uno smartphone. Con pochi clic è possibile pagare gli acquisti digitalmente.





← **PROCEDURA DI ACQUISTO  
ALTERNATIVA: IL PAGAMENTO AL  
TERMINALE SCO**

avviene in modo molto semplice trasferendo completamente il cestino merce digitale dal carrello spesa alla cassa SCO.

↓ **ATTRAVERSAMENTO  
DELL'EXIT GATE**

Una volta effettuato l'acquisto, l'app genera un codice QR sotto forma di scontrino o sullo smartphone. Se il codice QR viene scansionato correttamente all'ExitGate, il sistema autorizza l'uscita e il cliente può lasciare il locale di vendita.



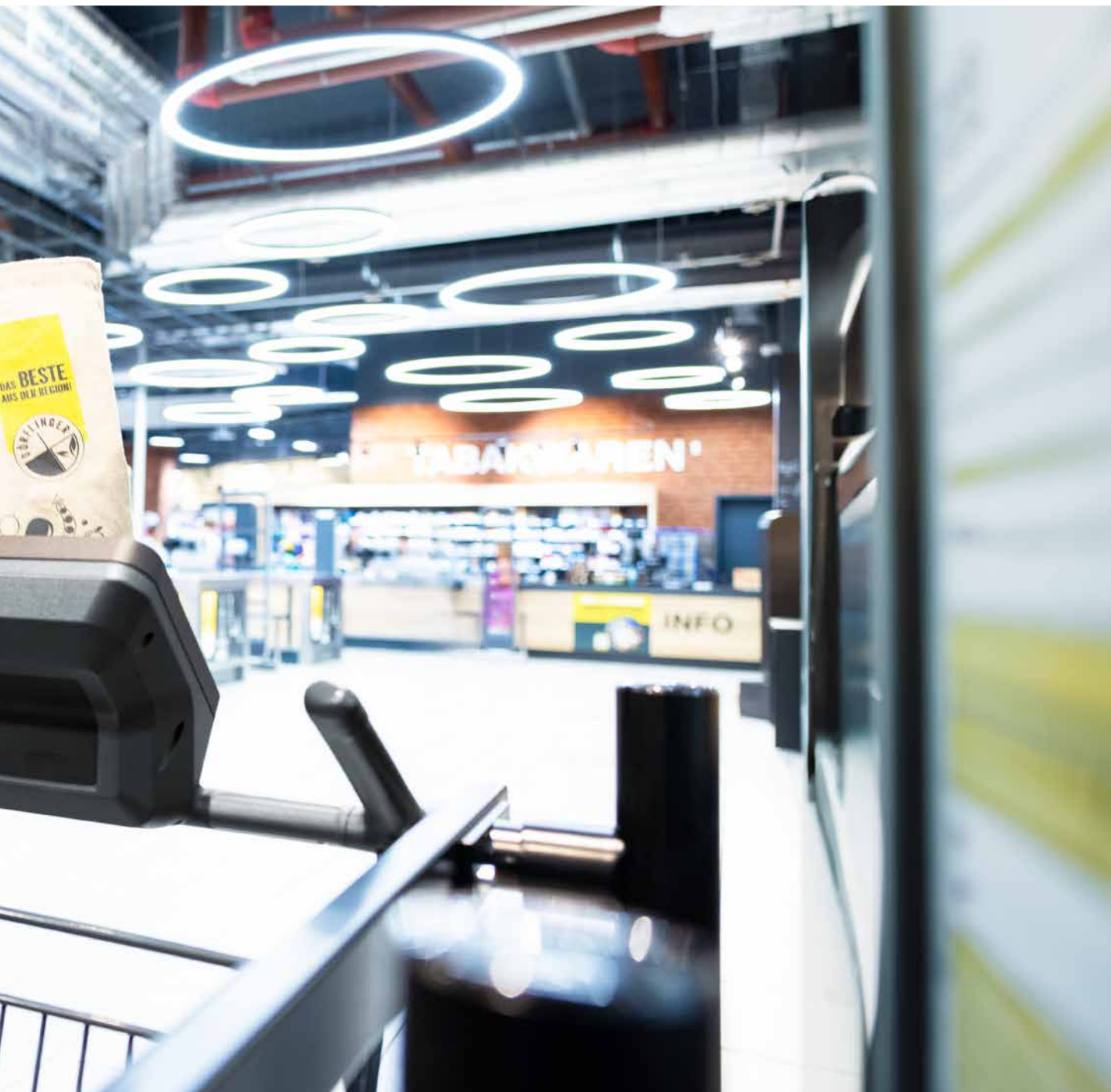




## | SEMPRE CARICO

Con il FastLaner di Wanzl potete beneficiare di un sistema di ricarica intelligente





■ **Un concetto di ricarica ben** studiato e tecnicamente maturo è il presupposto per il funzionamento ininterrotto dell'hardware mobile nei supermercati. Per garantire questo, nell'ambito del nostro concetto FastLaner abbiamo sviluppato una soluzione che supporta il gestore del supermercato con un concetto di ricarica intelligente e lo libera da ogni ulteriore sforzo.

La stazione di ricarica è già integrata nel box di parcheggio e quindi, oltre alla sua funzione di parcheggio, viene utilizzata anche come "punto di rifornimento". In questo modo, i contatti di ricarica montati lateralmente sulla maniglia del carrello si collegano automaticamente alla stazione al momento della restituzione.

La batteria di FastLaner dura fino a 16 ore, anche in caso di frequentazione elevata. Non si devono quindi temere "anomalie" durante i periodi di utilizzo.

I gestori del FastLaner possono monitorare lo stato di carica o della batteria in qualsiasi momento tramite la piattaforma di gestione del negozio wanzl connect con monitoraggio remoto.

# LA VOSTRA SICUREZZA IN PRIMO PIANO

Esperienza di acquisto ottimizzata con  
protezione antifurto integrata

■ **Un'innovativa telecamera monitora continuamente il cestino merce e** consente di richiamare immagini in combinazione con gli articoli rilevati. Tramite il display è inoltre possibile utilizzare fattori psicologici per la prevenzione dei furti. Inoltre, il tracciamento dell'intero processo di acquisto consente di identificare modelli comportamentali specifici e anomalie. Se necessario, il personale può decidere di effettuare un controllo.



↔ **SMARTTROLLEY**  
con funzione IA



# ← COMING SOON

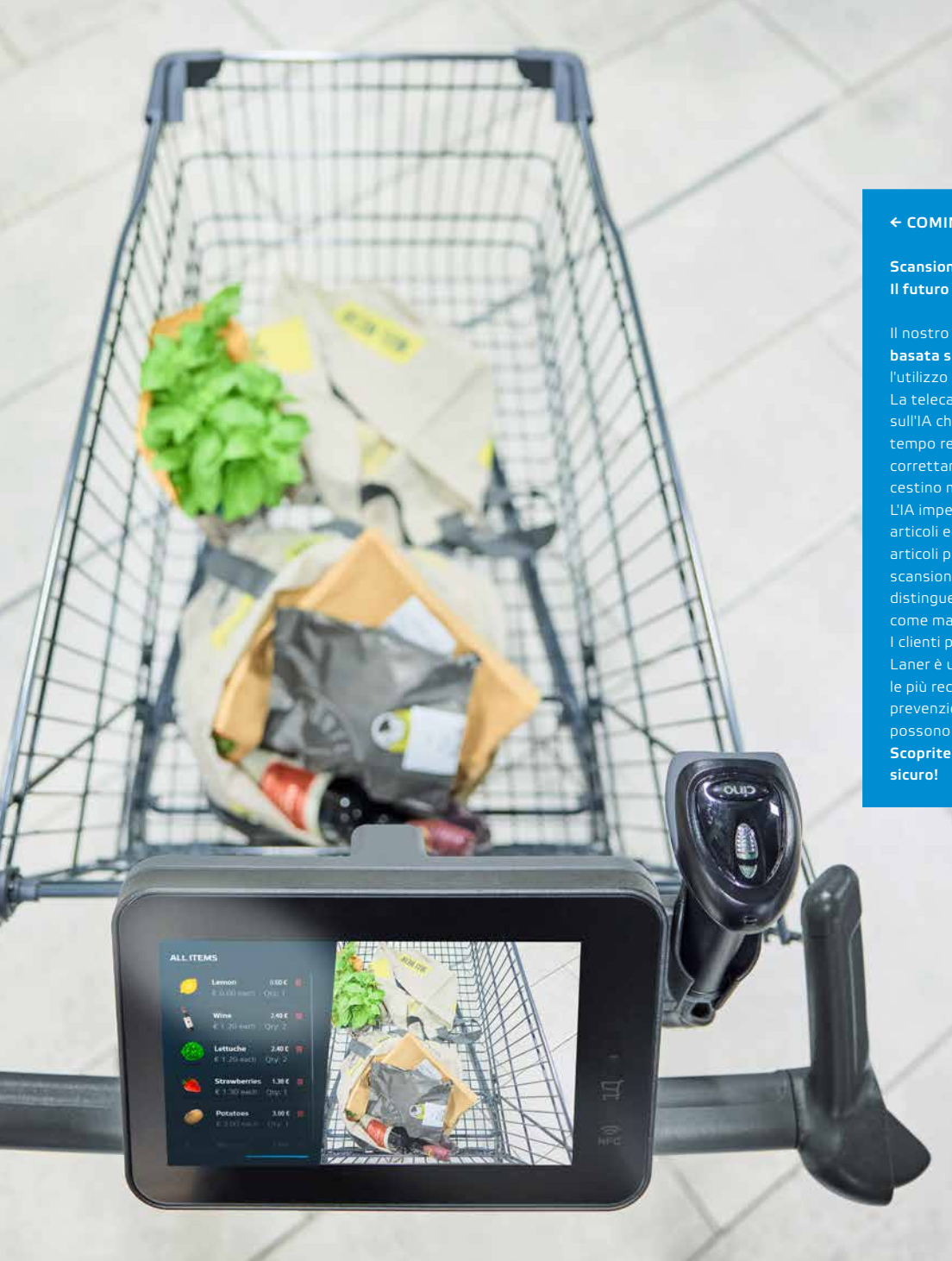
## Scansione basata sull'IA con il FastLaner: Il futuro dello shopping sicuro

Il nostro aggiornamento della **scansione basata sull'IA** ottimizza ulteriormente l'utilizzo dell'hardware FastLaner esistente. La telecamera diventa uno scanner basato sull'IA che acquisisce i codici a barre in tempo reale, garantendo che solo le merci correttamente scansionate arrivino nel cestino merce.

L'IA impedisce che vengano scansionati articoli economici mentre vengono aggiunti articoli più costosi e rileva le merci non scansionate presenti nel cestino. Inoltre, distingue tra articoli vendibili e oggetti come mani o chiavi.

I clienti possono essere certi che il FastLaner è un modello a prova di futuro con le più recenti funzionalità di sicurezza e prevenzione dei furti. Gli strumenti esistenti possono essere facilmente aggiornati.

**Scoprite la nuova generazione di shopping sicuro!**



## Protezione del cestino merce e prevenzione degli abusi

Dalle dimenticanze accidentali ai piccoli furti occasionali, fino ai tentativi mirati di frode su larga scala: esistono molti modi per abusare della modalità SB. I danni complessivi che causano al gestore del supermercato sono gli stessi. Con il FastLaner utilizziamo telecamere speciali per rilevare più rapidamente gli abusi e associarli alle funzioni di sicurezza.



# IL CONCETTO FASTLANER®

Scoprite il futuro dello shopping con il FastLaner, presentato dal leader mondiale dei carrelli spesa.

■ **Il nostro rivoluzionario FastLaner** consente ai clienti di scansionare autonomamente i propri articoli e pagare gli acquisti direttamente dal carrello o tramite l'app dedicata del rivenditore. Con questo sistema intelligente si riducono efficacemente i tempi di attesa alle casse e si ottiene un processo di acquisto fluido e comodo.

L'utilizzo del FastLaner non solo ottimizza l'esperienza del cliente, ma riduce anche il carico di lavoro del personale del punto vendita, che può dedicarsi ad altre attività importanti.

## *Il Funzionalità dei prodotti Il*

- **Modelli di carrelli spesa** Wanzl DR155C, DR185C, EL155, EL185, EL212 (carrelli spesa con larghezza di 600 mm)
- **Maniglia e display** Maniglia con display fisso, scanner manuale e contatti di ricarica.
- **Registrazione** Possibilità di utilizzo anonimo o personalizzato (tramite app del rivenditore) del FastLaner.
- **Rilevamento merci** Scanner manuale cablato, montato lateralmente sul display ed estraibile.
- **Altoparlante** per l'integrazione di feedback acustici durante la scansione, il pagamento, ecc.
- **Tecnologia NFC** per il login personalizzato tramite l'app del rivenditore, prelievo del FastLaner con sistema a lucchetto digitale HybridLoc e per il pagamento contactless.
- **Pagamento** NFC compatibile. Predisposizione per metodi di pagamento contactless sul FastLaner, ad es. carta di credito o app del rivenditore, oppure pagamento al terminale SCO o alla cassa tradizionale. Integrazione dei pagamenti da parte dei gestori di supermercati.
- **Interfaccia utente** Installazione e aggiornamento dell'app del rivenditore. Base software: sistema operativo Android.
- **Navigazione indoor** UWB compatibile per la localizzazione e la navigazione sulla superficie di vendita.
- **Modulo GPS** GPS compatibile: questa opzione consente di localizzare i FastLaner smarriti all'esterno del negozio con precisione metrica.
- **Valutazione dei dati** Piattaforma di gestione del negozio wanzl connect per la raccolta di dati e il richiamo di analisi, come il comportamento degli utenti, la frequenza e la durata degli acquisti, la localizzazione e la navigazione nel negozio, i percorsi, ecc.
- **Supporto** ServiceHub preinstallato per la manutenzione remota, la risoluzione dei problemi e gli aggiornamenti software



**DATI TECNICI**

Dimensioni display	Diagonale 10,1"
Risoluzione	1280 x 800 pixel
Touch screen	Sì
Sensore di luminosità	Sì
Superficie	Vetro opaco, antigraffio
Processore e memoria	Processore i.MX 8 M Plus, 6 GB di RAM, 32 GB di memoria
Batteria/Alimentazione	24 V, 100 W con elettronica di carica e monitoraggio della batteria (protezione da sovraccarico)
Modalità di funzionamento	Android 14
Connessione	WiFi, NFC, BLE, GPS, UWB
Per uso esterno	Classe di sicurezza IP44

## Il concetto di ricarica FastLaner

■ **Il FastLaner carica la batteria tramite i contatti di carica montati sulla maniglia**, che vengono alimentati tramite una barra di contatto sulla stazione di inizio fila. La ricarica inizia automaticamente non appena il FastLaner viene inserito nella stazione di ricarica intelligente. La stazione di inizio fila può essere integrata nel box di parcheggio «Alpha», che offre una protezione aggiuntiva

contro gli atti vandalici grazie a una serranda con serratura. In alternativa, il sistema è disponibile anche come unità indipendente, ideale per l'installazione all'interno o sotto una tettoia.

La consueta gestione rimane invariata: i clienti prelevano il carrello spesa dalla stazione e lo ripongono dopo l'uso.

### *Creare le condizioni ottimali per l'utilizzo del FastLaner*

**Per poter sfruttare appieno i vantaggi del FastLaner, è fondamentale creare le giuste condizioni quadro. Occorre tenere conto dei seguenti aspetti:**

#### **Rete WiFi**

Assicurarsi che sia disponibile una rete WiFi affidabile in tutto il negozio e nelle stazioni di inizio fila. Ciò consente una connettività costante e una comunicazione fluida del FastLaner con l'infrastruttura del sistema.

#### **Posizionamento delle stazioni di inizio fila**

Posizionare strategicamente le stazioni di inizio fila all'interno o intorno al negozio per garantire un'accessibilità ottimale ai clienti. L'installazione sotto una tettoia davanti al supermercato o in un box di parcheggio con serratura offre protezione dagli agenti atmosferici e aumenta la sicurezza degli apparecchi.

#### **Alimentazione**

Assicurare un'alimentazione di corrente continua alle stazioni di inizio fila. Una fonte di alimentazione affidabile è essenziale per garantire il funzionamento ininterrotto e la ricarica continua dei FastLaner.

#### **Interfaccia utente**

Sviluppo di un'interfaccia app intuitiva e facile da usare per gli utenti del FastLaner. Vi forniremo tutti i dati necessari e una maniglia campione per lo sviluppo e la personalizzazione, in modo da ottenere una perfetta integrazione e un semplice funzionamento.

**Queste condizioni costituiscono la base per un utilizzo corretto, efficiente e innovativo del FastLaner nel vostro supermercato. L'investimento in questa infrastruttura pagherà migliorando l'esperienza del cliente e l'efficienza operativa.**

VENITE A  
TROVARCI SU  
[www.wanzl.com](http://www.wanzl.com)



## GERMANIA

**Wanzl GmbH & Co. KGaA**  
Rudolf-Wanzl-Straße 4  
89340 Leipheim

Phone +49 (0) 82 21 / 7 29-0

[info@wanzl.com](mailto:info@wanzl.com)

[www.wanzl.com](http://www.wanzl.com)

## ITALIA

**Wanzl Italia S.r.l.**  
Località Averolda  
Via del Ferro n° 8/10  
25039 Travagliato

Phone +39 030 / 686 39 49

[wanzl.it@wanzl.com](mailto:wanzl.it@wanzl.com)

[www.wanzl.com](http://www.wanzl.com)

## SVIZZERA

**Wanzl (Schweiz) AG**  
Industrie Hegi 2  
9425 Thal

Phone +41 (0) 71 / 886 90 10

[info.ch@wanzl.com](mailto:info.ch@wanzl.com)

[www.wanzl.com](http://www.wanzl.com)