

Kassentisch Standard

Wirtschaftlich und funktional



Kassentisch Standard

■ Der Touchpoint Kasse ist für den Handel von großer Bedeutung und wichtige Schnittstelle zwischen Kunden und Markt. Hier gilt es Anforderungen wie Komfort und Wirtschaftlichkeit zu vereinen.

Das Wanzl Kassentischprogramm Standard wird diesem Anspruch gerecht. Es sorgt für effiziente und zuverlässige Abläufe in der Kassenzone. Die Standard Familie bietet für jedes Marktsegment den passenden Kassentisch.



EINZELKASSENTISCH

TANDEMKASSENTISCH

- *Kassentische mit hoher Flexibilität*
- *Breites Anwendungsspektrum*
- *Umfangreiches Zubehörprogramm*



TANDEMKASSENTISCH

Kassentisch Standard – Standardausstattung

1 Arbeitsplatzergonomie

Der Kassensarbeitsplatz ist nach neuesten Richtlinien konzipiert und bietet Mitarbeitern eine ergonomische Arbeitsumgebung.



2 Rollenband

Die integrierten Rollbänder sind für die Reinigung leicht entfernbar.



3 Die Glasscheibe

ermöglicht dem Personal den ungehinderten Blick auf das Einkaufswagenuntergestell.



4 Packmulde

Die Packmulde ist komplett verschweißt. Schmutz und Flüssigkeiten können so rückstandslos entfernt werden.



5 Der seitliche Rammschutz

schützt den Kassentisch vor Beschädigung durch Einkaufswagen.

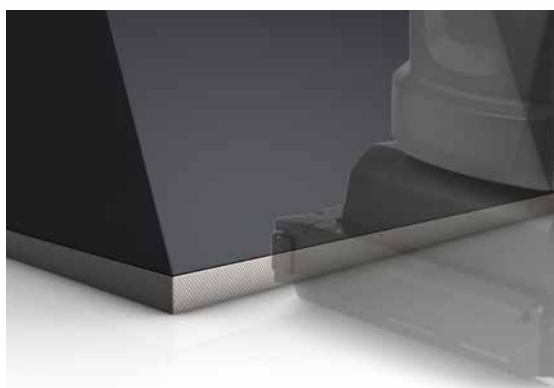


Kassenvoraurüstung



6 Edelstahlprofil

Der Edelstahlsockel schützt den Kassentisch vor Beschädigungen durch Reinigungsmaschinen.



7 Kassendisplay, Tischscanner und Geldkassette

sind für Standardkomponenten vorgerüstet und ergonomisch integriert.



8 Drucker & Kundendisplay

Der Bondrukker ist griffgünstig neben der Geldkassette platziert. Das Kundendisplay lässt sich bequem einsehen und ablesen. Drucker und Display exklusive.



9 Bezahlterminal

Das Bezahlterminal ist für Kunden ebenso wie für das Kassenspersonal bequem zugänglich.



Kassentisch Standard – optionales Zubehör

5

2

1 Acrylglascheibe mit Bargeldablage

Die Scheibe verhindert den unerlaubten Zugriff auf die Geldkassette durch Unbefugte. Die Acrylscheibe ist auch in größerer Ausführung erhältlich (Covid19 Variante).



2 Warentrenner

Praktische Warentrenner unterteilen die Einkäufe verschiedener Kunden auf dem Kassensband.



3 Tütenhalter

Gut zugängliche Taschenhalter unter dem Kassensband halten Tragetaschen für den Einkauf vor. Eine Vorrichtung für die Preisausschreibung an den Taschenhaken ist möglich.



4 Individualisierung

Der Kassentisch Standard lässt sich durch Magnetfolien an das Corporate-Design anpassen.





5 Kassensleitsystem

Das Kassensleitsystem regelt durch Zustandsanzeigen und Sprachansagen zuverlässig den Kundenstrom im Kassenbereich.



6 Die mechanische Kassensperre

stellt sicher, dass nur besetzte Kassen durch Kunden benutzt werden.



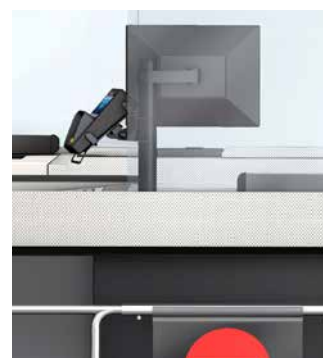
7 Der Kassenvorsatz

präsentiert Getränke, Snacks und andere Waren impulsstark und bestens organisiert.



8 Halterungen

für diverse elektronische Geräte.
Unsere Empfehlung: Ergonomic Solutions



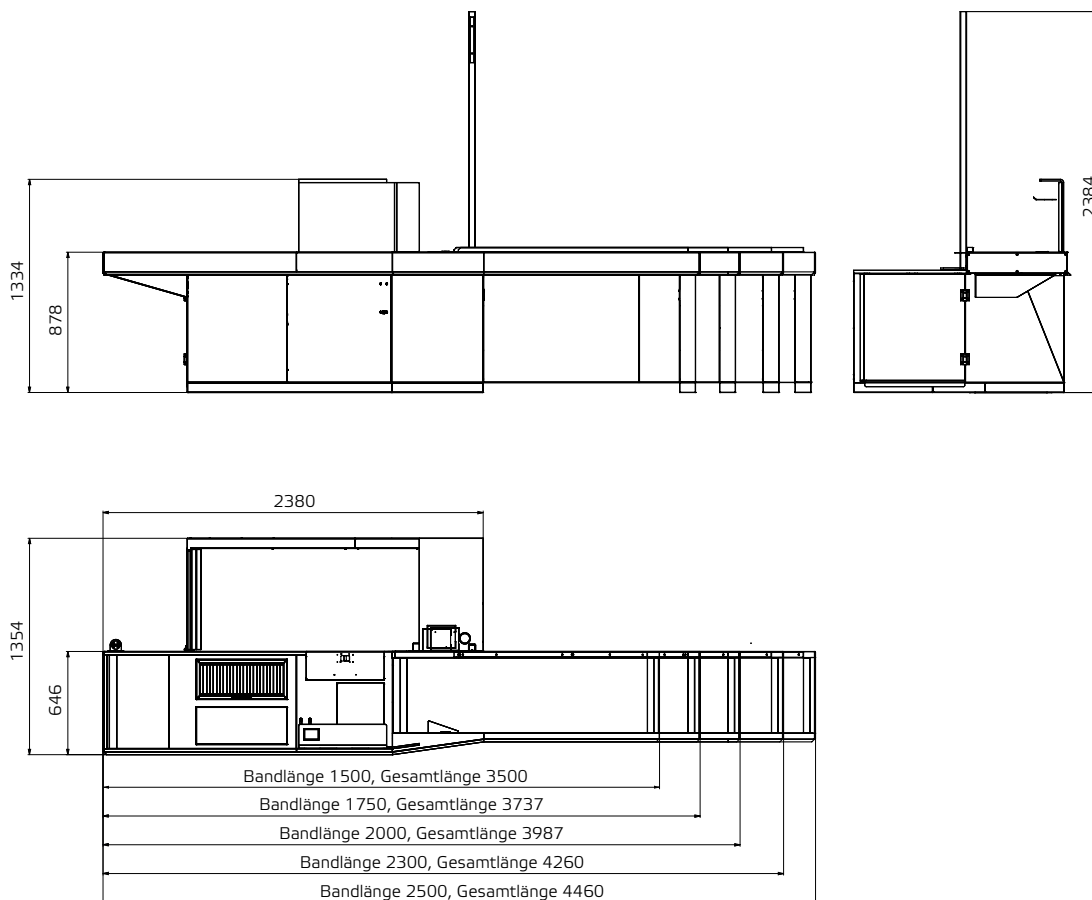
Kassentisch Standard - Einzelkassentisch

Serienausstattung

- > Bandlängen in mm: 1500 / 1750 / 2000 / 2300 / 2500
- > Kassentischkorpus rechteckig
- > Packmulde in Edelstahl mit Rollen- und Glaseinsatz
- > Tisch rundum geschützt durch Kunststofframmschutz
- > Umlaufender Edelstahl Sockel am Boden
- > Kunststoffbodenbelag im ganzen Innenraum
- > Elektrisch betriebenes Förderband
- > 2 verschließbare Schubladen
- > Kabelkanal mit KLS System (Höhe = 2380 mm)
- > Türe selbstschließend
- > Münzscheibe aus Acrylglas
- > Krümelschublade unter Kassenband
- > Kabelführungsbleche rundum unter Scannbereich
- > Kabeldurchlass f. Stromzufuhr Boden (170 x 35 mm)
- > Größe Kabeldurchlass 190 x 190 mm
- > Anzahl Tütenhaken variiert je nach Bandlänge und kann individuell angepasst werden.

Technische Details

Einzelkassentisch Linkslauf



Technische Daten

- > Gewicht: 327 kg
- > Bandsteuerung
220/240 Volt
- > Material: Oberfläche:
 - Edelstahl; SM-Leinen
 - Stahl; Pulverbeschichtet

Zubehör

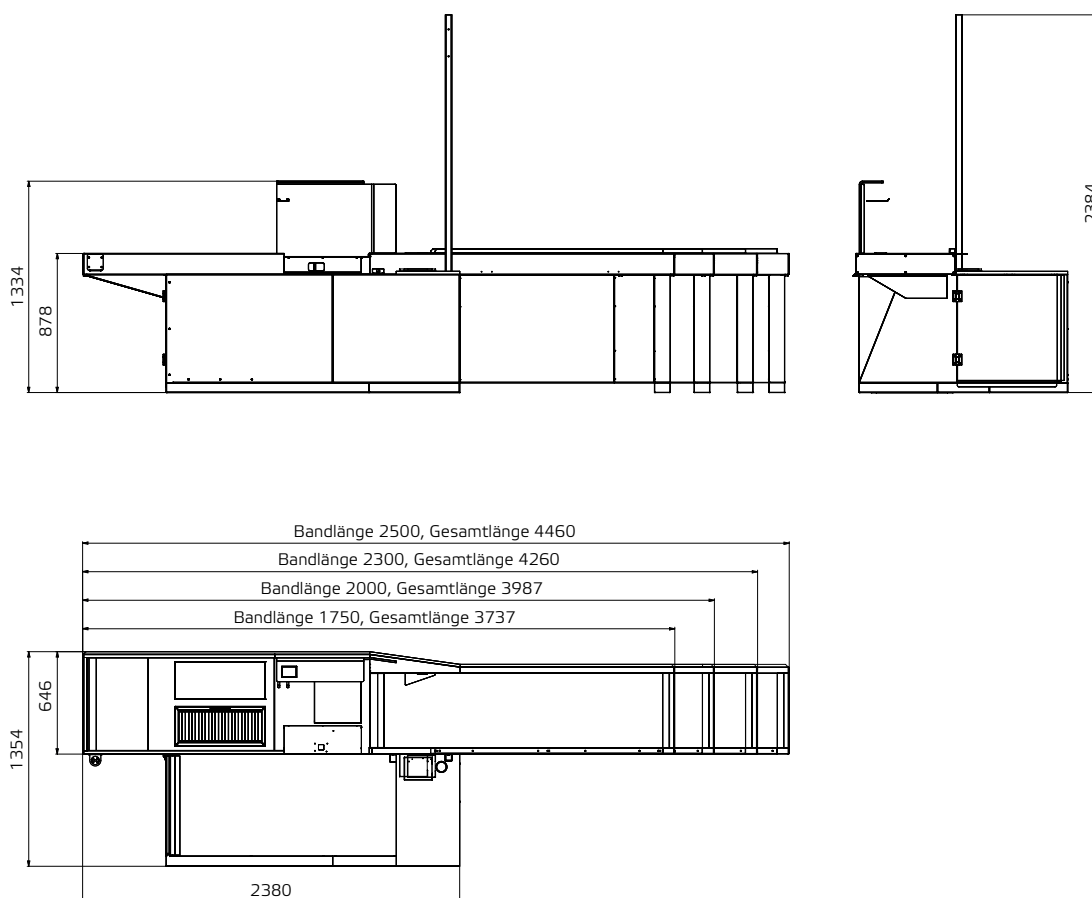
- > Werbetafel DIN A4
- > Rücklaufsicherung bei Stromausfall
- > Nützliches Zubehör:
 - > Kassensleitsystem
 - > Warentrenner
 - > Kassenvorsatzregal
 - > Spuckschutz und Bargeldablage
 - > Halterung
 - > Mechanische Kassensperre
 - > Tütenhalter
 - > Zusätzlicher Einzugsboden unter Kassenband für mehr Stauraum / Ablagemöglichkeit.

Bitte bei Bestellung angeben:

- > Stromzuführung Decke oder Boden
- > Eingabe Tastatur oder Touchscreen
- > EDV System
- > Scanner Typ
- > Waagen Typ
- > Geldlade Typ
- > Drucker Typ
- > Warensicherung
- > Halterungen Typ
- > Telefonanschluss
- > Bügellänge der Kassensperre
- > Menge an Steckdose

Technische Details

Einzelkassentisch Rechtslauf



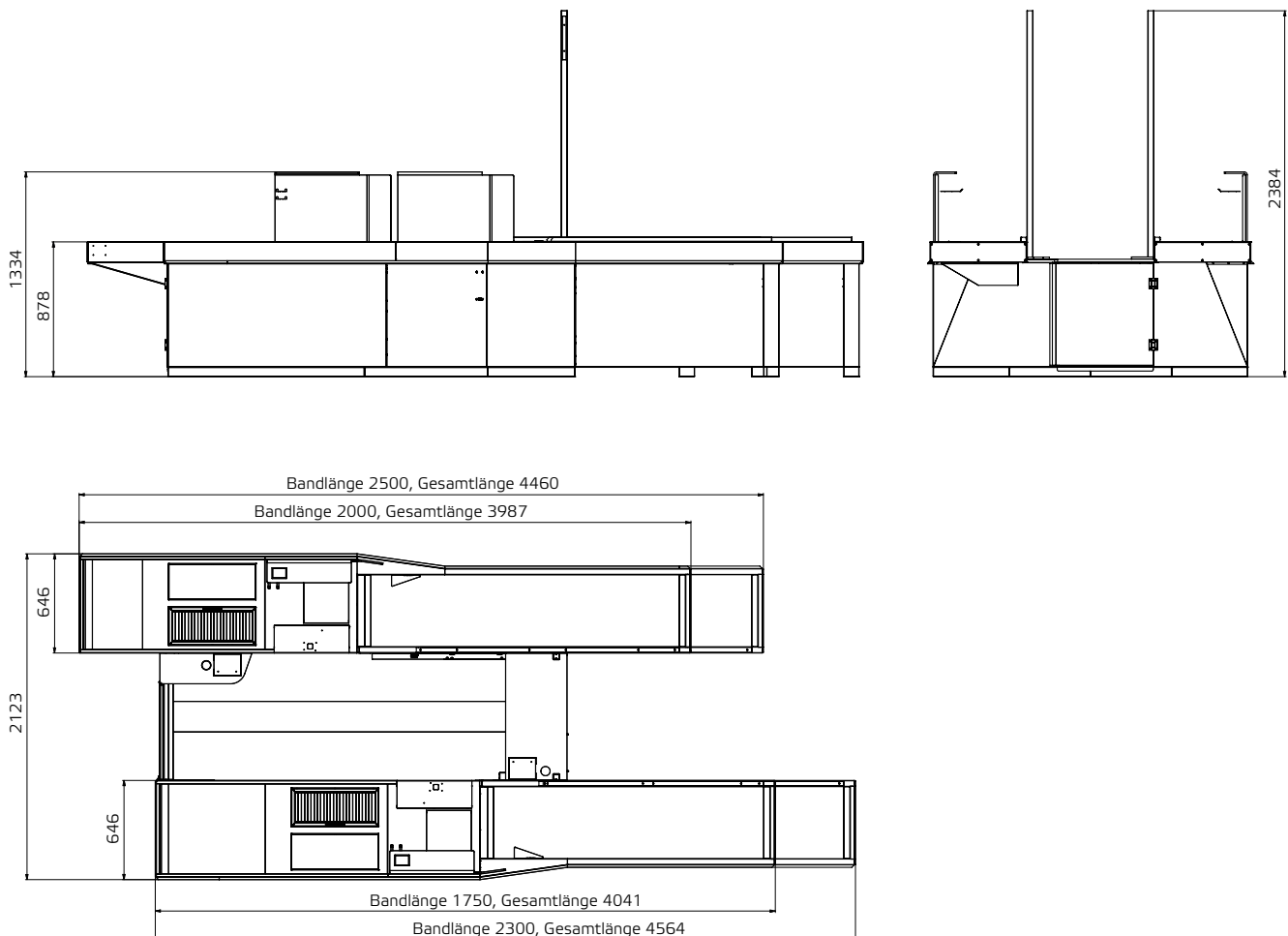
Kassentisch Standard - Tandemkassentisch

Serienausstattung

- > Bandlängen in mm: 1750 / 2000 / 2300 / 2500
- > Kassentischkorpus rechteckig
- > Packmulde in Edelstahl mit Rollen- und Glaseinsatz
- > Tisch rundum geschützt durch Kunststoffframmschutz
- > Umlaufender Edelstahl Sockel am Boden
- > Kunststoffbodenbelag im ganzen Innenraum
- > Elektrisch betriebenes Förderband
- > 2 verschließbare Schubladen
- > Kabelkanal mit KLS System (Höhe = 2380 mm)
- > Türe selbstschließend
- > Münzscheibe aus Acrylglas
- > Krümelschublade unter Kassenband
- > Kabelführungsbleche rundum unter Scannbereich
- > Kabeldurchlass f. Stromzufuhr Boden (170 x 35 mm)
- > Anzahl Tüthenaken variiert je nach Bandlänge und kann individuell angepasst werden.

Technische Details

Tandemkassentisch Linkslauf



Technische Daten

- > Gewicht: 594 kg
- > Bandsteuerung
220/240 Volt
- > Material: Oberfläche:
 - Edelstahl; SM-Leinen
 - Stahl; Pulverbeschichtet

Zubehör

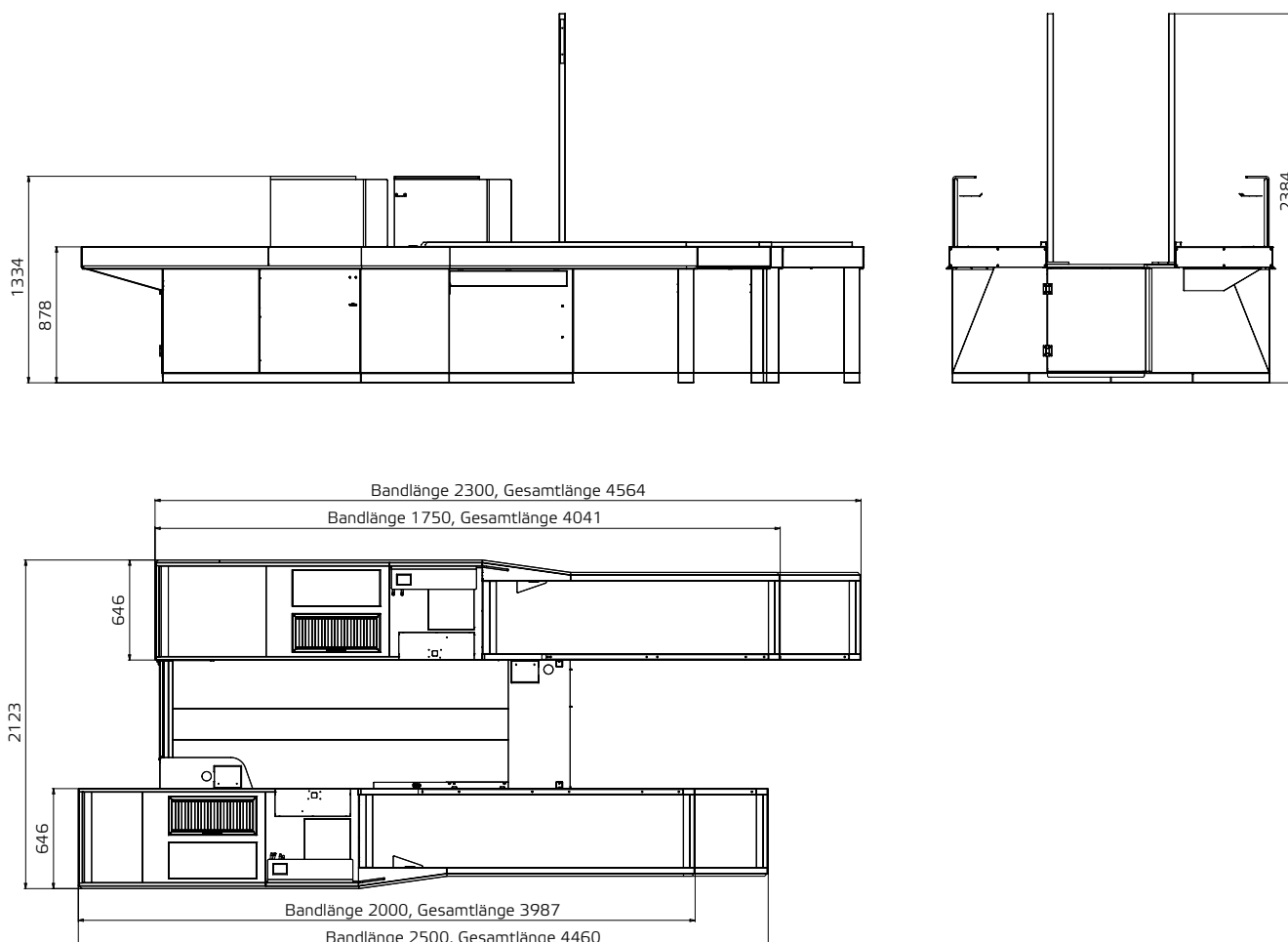
- > Werbetafel DIN A4
- > Rücklaufsicherung
bei Stromausfall
- > Nützliches Zubehör:
- > Kassenleitsystem
- > Warentrenner
- > Kassenvorsatzregal
- > Spuckschutz und Bargeldablage
- > Halterung
- > Mechanische Kassensperre
- > Tütenhalter
- > Zusätzlicher Einzugsboden
unter Kassenband für mehr
Stauraum / Ablagemöglichkeit.

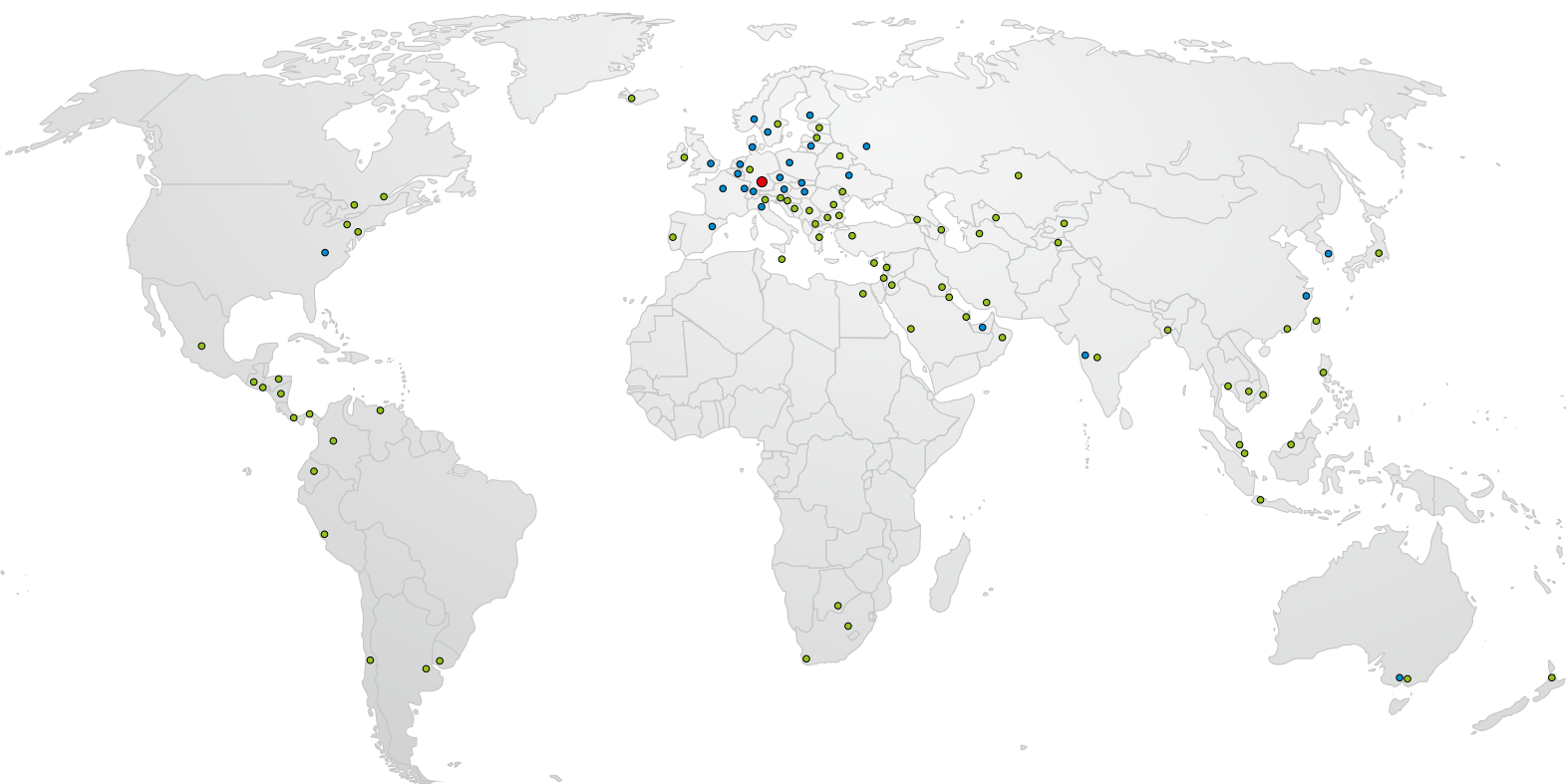
Bitte bei Bestellung angeben:

- > Stromzuführung Decke oder Boden
- > Eingabe Tastatur oder Touchscreen
- > EDV System
- > Scanner Typ
- > Waagen Typ
- > Geldlade Typ
- > Drucker Typ
- > Warensicherung
- > Halterungen Typ
- > Telefonanschluss
- > Bügellänge der Kassensperre
- > Menge an Steckdose

Technische Details

Tandemkassentisch Rechtslauf





Wanzl weltweit

- Hauptsitz
- Niederlassungen
- Vertretungen



DEUTSCHLAND

Wanzl GmbH & Co. KGaA
Rudolf-Wanzl-Straße 4
89340 Leipheim

Phone +49 (0) 82 21 / 7 29-0
Fax +49 (0) 82 21 / 7 29-1000

info@wanzl.com
www.wanzl.com

ÖSTERREICH

Wanzl Gesellschaft mbH
Fachmarktstraße 10
2334 Vösendorf

Phone +43 (0) 1 / 616 25 46
Fax +43 (0) 1 / 616 25 46 20

wanzl.at@wanzl.com
www.wanzl.com

SCHWEIZ

Wanzl (Schweiz) AG
Industrie Hegi 2
9425 Thal

Phone +41 (0) 71 / 886 90 10
Fax +41 (0) 71 / 886 90 15

info.ch@wanzl.com
www.wanzl.com