



## **| COOLING SYSTEMS**

Marktkonzepte aus einer Hand, jetzt mit stilvollen Kühlmöbeln









## / EINKAUFSWELTEN, DIE BEGEISTERN

Eine Kühlabteilung mit Wohlfühl-atmosphäre.

■ **Die Kühlabteilungen haben es nicht leicht**, bei niedrigeren Temperaturen und schlichten Regalen hat man meist eher das Gefühl, in einem Lagerraum zu stehen als in einer inspirierenden Einkaufswelt. Schnell die wichtigsten Lebensmittel geschnappt und raus aus der Gefrierzone – lautet das Motto des Kunden.

Damit ist jetzt Schluss! Lassen Sie sich keinen Umsatz mehr entgehen, gestalten Sie die Kühlabteilung mit stilvollen Möbeln und schaffen Sie eine Erlebniswelt.





## / EIN GESAMTKONZEPT MIT STYLE & SERVICE

Stilvolle Kühlmöbel im Plus- und Minusbereich

■ **Wir bieten Ihnen** eine Gesamtlösung von der Kälteverbundanlage, über die Verrohrung bis hin zum sichtbaren Kühlmöbel.

Extra viel Präsentationsfläche dient zur optimalen Gestaltung der Kühlfläche. Eine große Auswahl an Zubehör gibt die Möglichkeit, verschiedene Lebensmittel flexibel zu präsentieren.

### **Plug & Play Option**

Steckerfertige Möbel für eine flexible Gestaltung des Marktes.





## // Ihre Vorteile – auf einen Blick //

- Hoher Warendruck dank schmaler Etagen
- Durchgängige Designlinie auch bei Kombination von Kühl- und Gefriergeräten
- Langlebigkeit dank Edelstahlrahmen und Böden
- Flexible Warentrenner für effizientes Einräumen
- Warenstopper aus Plexiglas erhöhen die Sichtbarkeit der Verpackungsfläche
- Optional mit Türen, um Energie zu sparen











# | WANDLÖSUNG

## Plusbereich

■ **Sky und Neptun** ergänzen sich als Wandlösung perfekt. Die beiden Möbel sind optisch identisch, somit kann der Plus- und Minusbereich in der Kühlabteilung im einheitlichen Style auftreten.

### ↓ SKY

Das Premium Modell besticht durch seine elegante Optik und weiteren Features:

- Kopfblende aus Glas
- Rahmenlose Thermo-Glastüre »Panorama«, wirkt fast unsichtbar
- Edelstahlrammschutz
- Effiziente Technik dank EC-Ventilatoren
- Elektrische Rollos

P&P Option





## Minusbereich

### → NEPTUN

Optisch passt der Gefrierschrank perfekt zum Sky Möbel aus dem Plusbereich.

- Edelstahlhandgriffe
- Panorama Seitenwände
- Anti-Fog Beschichtung der Türen
- Beheizte Seitenwände
- Überöffnung der Türen zum besseren Einräumen

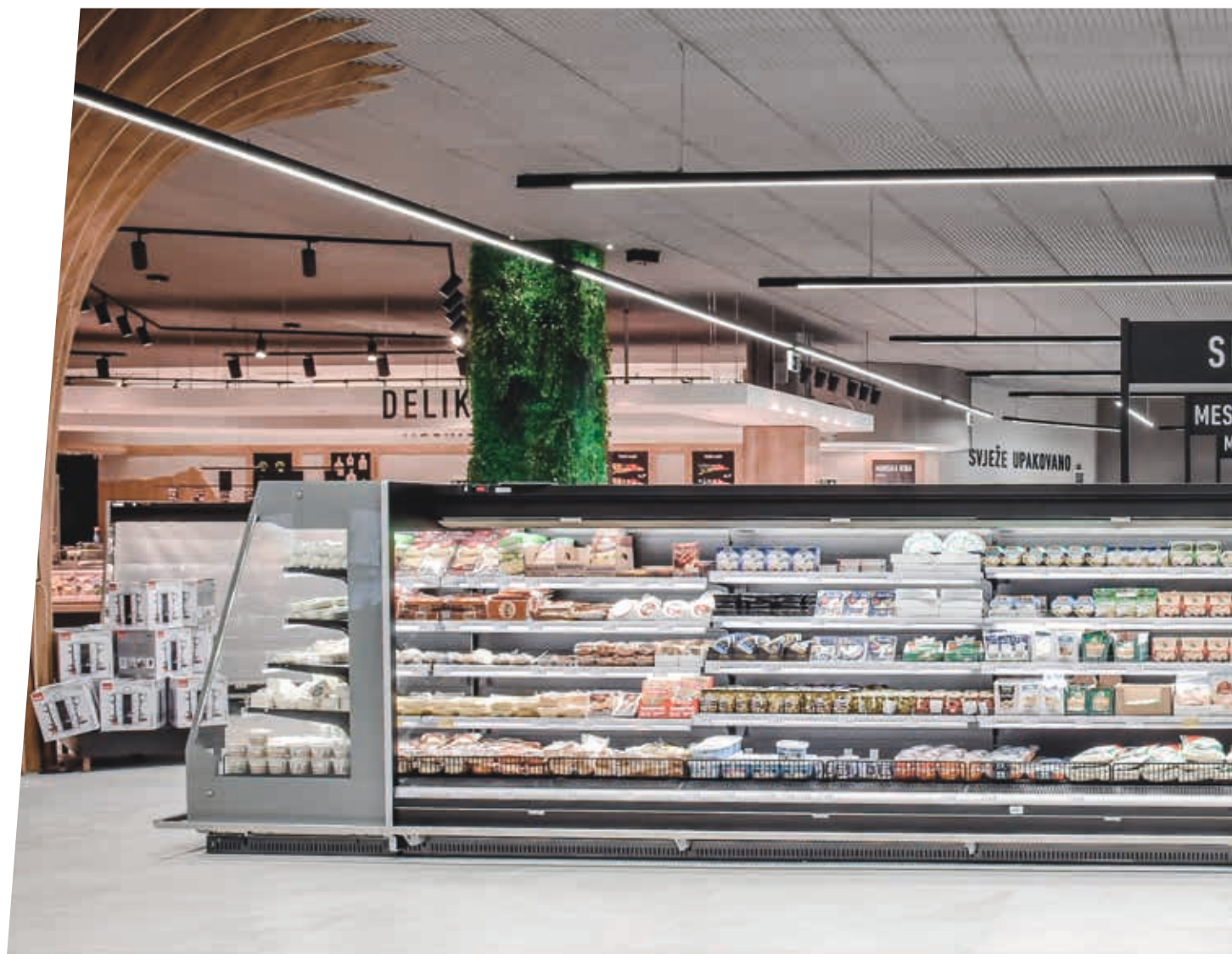




# / MITTELRAUMLÖSUNG

## Plusbereich

■ **Die halbhohen Elemente** lassen sich flexibel miteinander kombinieren und ergänzen die Wandelemente im dezenten Design. Gondelkopfplatzierungen mit Glasseitenwänden erhöhen den Warendruck.

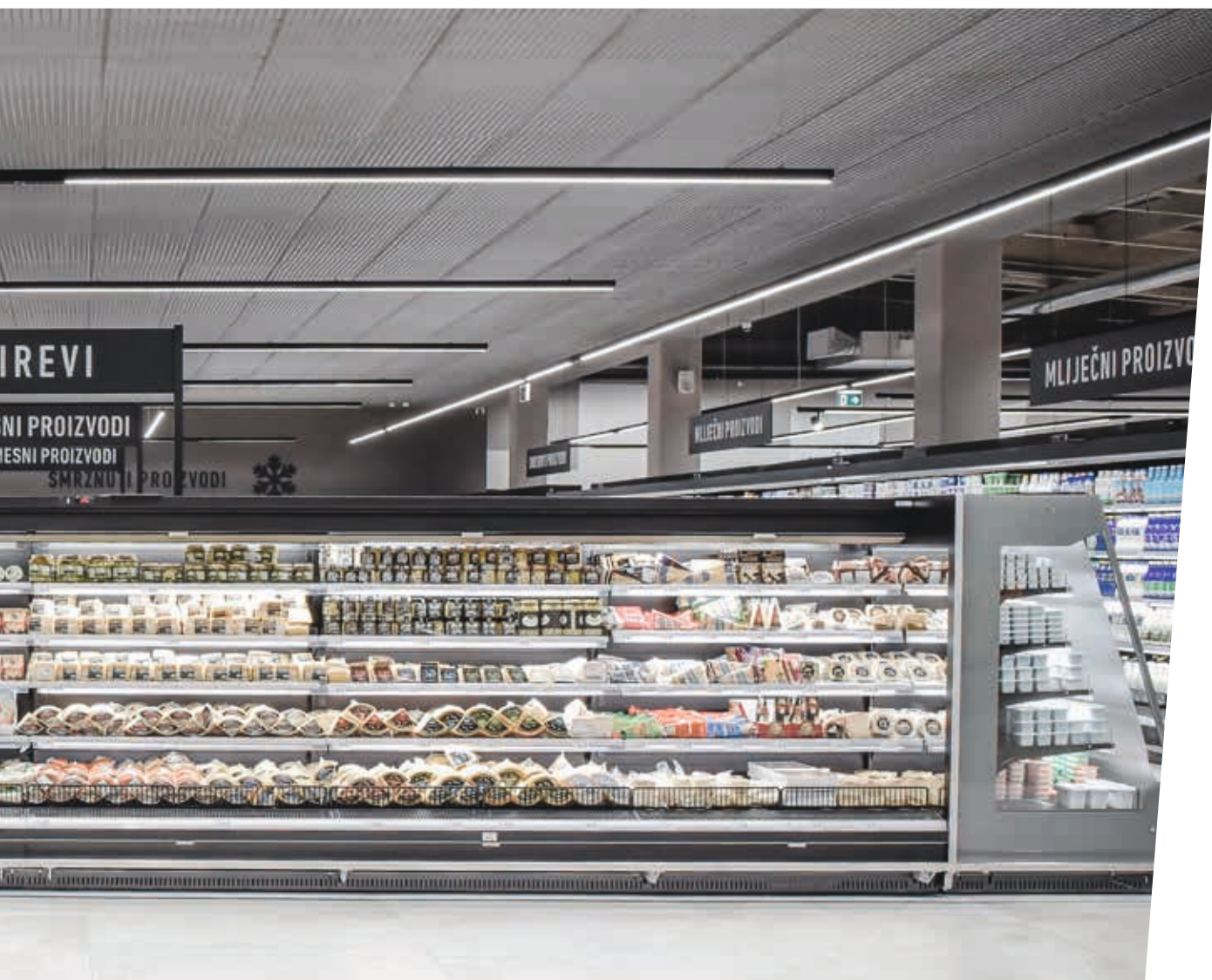




→ ↓ COMET

- Semivertikal Türen, dies ermöglicht besseren Zugang für den Kunden
- Optional auch ohne Türen
- Niedriges Möbel und mehr Flächen, da der Verdampfer hinten eingebaut ist
- hohe Sichtbarkeit der Produkte auch bei wenig Abstand zum Regal
- Flexibel an das Design von Sky oder Horizon anpassbar

P&P Option





# / BEDIENTHEKEN

## Plusbereich

■ Bei der Gestaltung ansprechender **Bedientheken** sind der Fantasie keine Grenzen gesetzt. Unser Team berät Sie gerne und findet immer die richtigen Akzente.











# TECHNIK UND SERVICE

## Leistungen

### Steuerung

Je nach Wunsch können verschiedene Steuerung integriert werden. Kundenspezifische Anpassung – Integration aller gängigen Steuerungen Wurm, Eckelmann, Danfoss und Dixell.

### Energie

Das energiesparsame Verdunstungssystem nutzt die Energie-Abwärme.

### Reinigung

Die Kühlmöbel sind modular und die Einsätze können gut gereinigt werden. Eine professionelle Reinigung ist auch als Serviceleistung möglich.

### Service

Bei den Plug & Play Modellen lässt sich die Serviceklappe wie eine Art Schublade von vorne herausziehen, um schnell an die Technik zu kommen.





## Serviceleistungen

■ **Unser 360° Service** bietet Ihnen auch eine umfangreiche Betreuung im Aftersales. Dazu gehört, dass wir die Anlagen zentral über Remote überwachen können, um Störungen schnell und mit geringerem Aufwand beheben zu können. Falls nötig sind wir auch deutschlandweit mit einer Reaktionszeit von vier Stunden vor Ort.

### Leistungen:

- Dichtheitsprüfung um Folgeschäden zu vermeiden
- HACCP- Überwachung zur Sicherung der Haltbarkeit von den zu kühlenden Lebensmitteln
- Wartung
- Reinigung (Komplette Grundreinigung oder Teilreinigung, z.B. Reinigung des Wärmeaustauschers)



## Konzeption und Planung

■ **Sie möchten Ihren Markt renovieren oder planen einen neuen Markt?** Wir bieten Ihnen ein Gesamtkonzept! Das bedeutet, dass wir von der Konzeption, über die Gestaltung und Einrichtung, bis hin zur Installation wirklich alles für Sie übernehmen.

Ein Ansprechpartner kümmert sich um Ihre Anforderungen an den Markt, um dem Kunden ein Einkaufserlebnis zu bieten.



BESUCHEN SIE  
UNS AUF  
[www.wanzl.com](http://www.wanzl.com)



## DEUTSCHLAND

**Wanzl GmbH & Co. KGaA**

Rudolf-Wanzl-Straße 4  
89340 Leipheim

Phone +49(0) 82 21 / 7 29-0

Fax +49(0) 82 21 / 7 29-1000

[info@wanzl.com](mailto:info@wanzl.com)

[www.wanzl.com](http://www.wanzl.com)

## ÖSTERREICH

**Wanzl Gesellschaft mbH**

Fachmarktstraße 10  
2334 Vösendorf

Phone +43(0) 1 / 616 25 46

Fax +43(0) 1 / 616 25 46 20

[wanzl.at@wanzl.com](mailto:wanzl.at@wanzl.com)

[www.wanzl.com](http://www.wanzl.com)

## SCHWEIZ

**Wanzl (Schweiz) AG**

Industrie Hegi 2  
9425 Thal

Phone +41 (0) 71 / 886 90 10

Fax +41 (0) 71 / 886 90 15

[info.ch@wanzl.com](mailto:info.ch@wanzl.com)

[www.wanzl.com](http://www.wanzl.com)