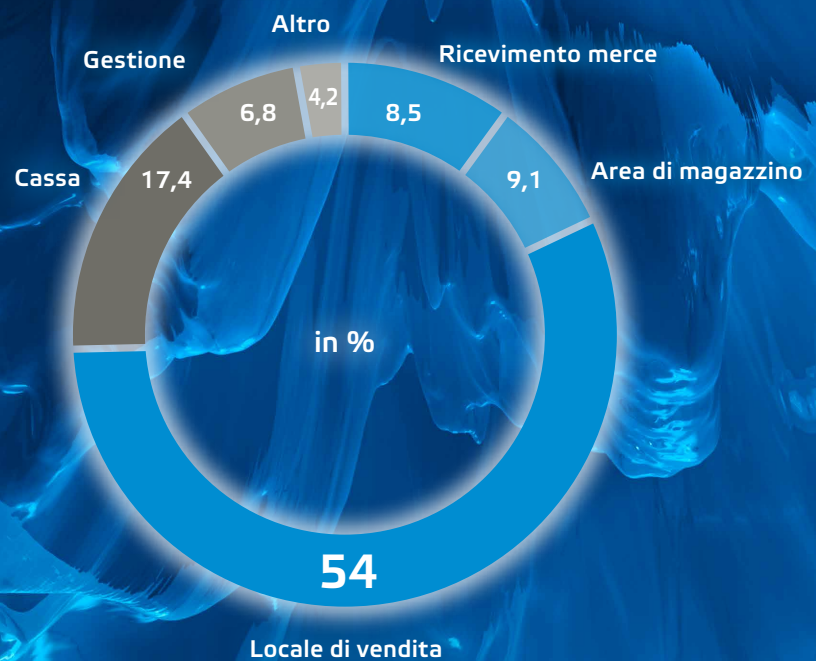




| PROTEGGIAMO IL VOSTRO PUNTO VENDITA!

Ridurre le differenze di inventario e mettere al sicuro i proventi con Wanzl

2% VISIBILE




Origini delle differenze di inventario

ZONE SENSIBILI per le differenze di inventario sono soprattutto il locale di vendita e l'area casse. Mediamente in questo settore è qui che si verificano due terzi di tutte le perdite dovute a taccheggio.

Alto numero di casi di taccheggio non denunciati

SOLO LA PUNTA DELL'ICEBERG È VISIBILE: meno del 2% di tutti i casi di taccheggio nei punti vendita viene rilevato e denunciato! Secondo dati ufficiosi continua a essere superiore al 98%.

98% INVISIBILE



PROTEGGIAMO IL VOSTRO PUNTO VENDITA!

Ridurre le differenze di inventario e
mettere al sicuro i proventi con Wanzi

■ **Le differenze di inventario sono ancora considerate l'indicatore più affidabile** quando si tratta di rilevare i reati relativi ai furti nel commercio al dettaglio.

Il fatto che la criminalità nei negozi continui ad aumentare in molti Paesi industrializzati, nonostante le misure di sicurezza più severe e tecnologicamente sofisticate, dimostra l'importanza di un impegno costante contro questo fenomeno.

Ciò è tanto più vero in quanto anche qui i metodi utilizzati dalla criminalità legata alle bande sono diventati sempre più sofisticati.

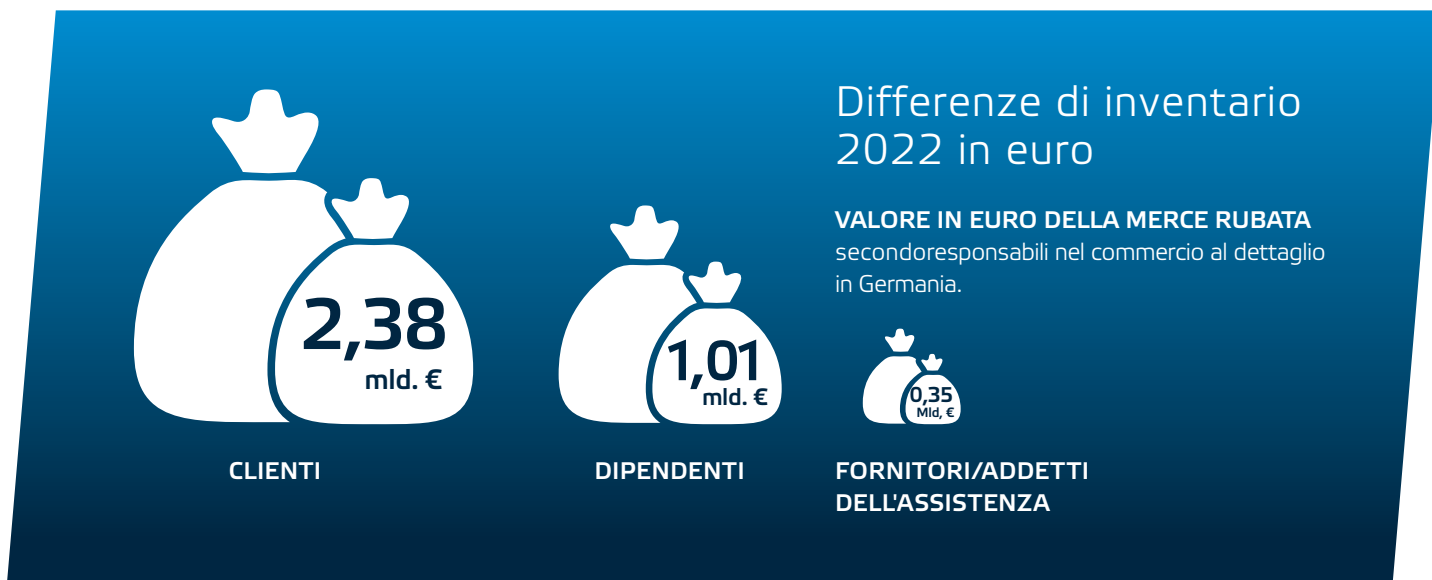
I AUMENTO DELLE DIFFERENZE DI INVENTARIO

Una sfida internazionale

■ **I numeri, sia a livello nazionale che internazionale**, parlano chiaro. Ad esempio, secondo l'EHI Retail Institute, l'ammontare delle differenze di inventario nel settore della vendita al dettaglio in Germania è aumentato su base annua da 4,1 miliardi di euro a 4,6 miliardi di euro tra il 2021 e il 2022. L'ammontare delle perdite da parte di clienti, dipendenti, fornitori e personale di servizio ammonta a 3,73 miliardi di euro, e la conseguente perdita a livello IVA a oltre mezzo

miliardo di euro all'anno. **Per fare un esempio:** se si calcolano le perdite in base al numero di potenziali clienti, si arriva a un valore annuo - non pagato - della merce di 30 euro per ogni cittadino tedesco. In altre parole: **un carrello della spesa su 200 in Germania oltrepassa la cassa senza che la merce che contiene venga pagata.**

Fonte: EHI-Studie: Differenze di inventario 2023



Guardando oltre i confini nazionali e continentali, le cose non vanno meglio. Ad esempio, il settore del commercio al dettaglio del Regno Unito, comprese le spese per la prevenzione del crimine, registra una perdita di circa 1,5 miliardi di sterline all'anno.*

*Fonte: BRC Crime Survey 2022 Report

**Fonte: NRF 2023 Retail Security Service

La criminalità nei negozi negli Stati Uniti raggiunge dimensioni ancora maggiori.

Secondo la National Retail Federation (NRF), le differenze di inventario, compresa la criminalità organizzata nel commercio al dettaglio (ORC), hanno raggiunto un totale di oltre 112 miliardi di euro. La perdita di merci è stata dell'1,6%, significativamente più alta rispetto alla Germania, dove di recente si era attesa appena sotto la soglia dell'1%.**

In seguito al forte aumento dei tassi di criminalità, le aziende del commercio al dettaglio hanno di nuovo aumentato i budget destinati alle misure di prevenzione nelle loro sedi tedesche. Nel 2022 questi ultimi ammontavano a 1,45 miliardi di euro. Ciò significa che di recente i commercianti al dettaglio hanno investito circa lo 0,31% del loro fatturato in misure di sicurezza.

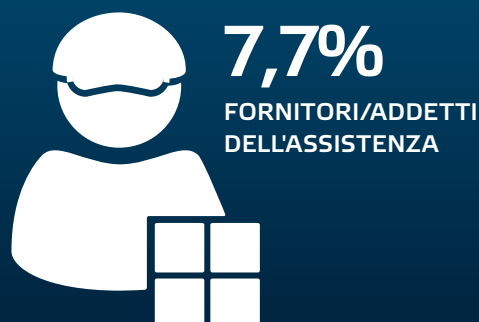
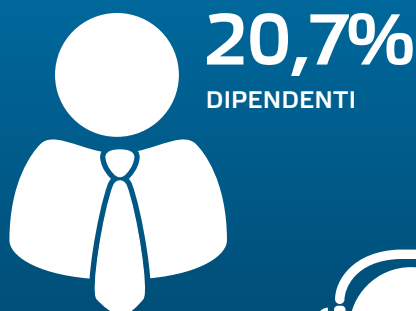
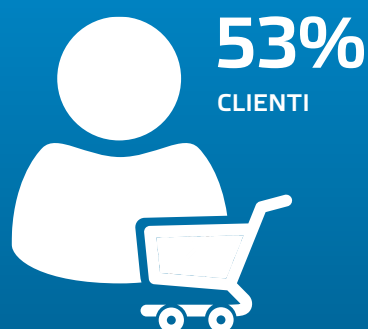
Misure prioritarie

I commercianti tedeschi al dettaglio spendono quasi 1,5 miliardi di euro all'anno per rendere sicuri i loro punti vendita o per prevenire i furti. Il denaro viene impiegato per le più svariate aree di prevenzione. Oltre ai metodi "classici" come la videosorveglianza e l'impiego di agenti in negozio, negli ultimi tempi le aziende hanno investito sempre di più nella formazione e nelle misure di sicurezza (ad es. supporti antifurto o dispositivi di sicurezza meccanici).

Forte pressione sul budget

I prezzi più alti aumentano generalmente il rischio di furti, sia in termini di taccheggio che di numero e portata dei reati del personale interno. L'aumento recente dell'inflazione, che interessa soprattutto i prezzi dei generi alimentari, sta esercitando ulteriori pressioni. In diretta correlazione con l'aumento dei prezzi e la conseguente crescente riluttanza dei clienti ad acquistare, i profitti dei rivenditori al dettaglio si trovano spesso sotto pressione. A ciò si aggiunge il fatto che, spesso a causa della carenza di personale specializzato, il numero di dipendenti in molti punti vendita è inferiore rispetto agli anni precedenti.

Fonte: EHI-Studie: Differenze di inventario 2023



Responsabili delle differenze di inventario

I clienti "mano lesta": con una percentuale superiore al 50%, il taccheggio continua a essere la causa principale delle differenze di inventario.

PROTEGGETE LE VOSTRE MERCI!

Anche i prodotti rubati sono soggetti a determinati cicli economici.

■ **Il fatto che le condizioni** siano rimaste stabili nel corso degli anni è dovuto principalmente ai presupposti specifici che gli "autori di furti" devono possedere per ridurre al minimo i loro rischi potenziali e aumentare le loro possibilità di guadagno.

Il primo criterio è il potenziale valore di rivendita della merce rubata, ossia la prospettiva di come e quanto sia facile rivenderla.

In secondo luogo, sono favoriti i prodotti le cui dimensioni sono inversamente proporzionali al loro prezzo di vendita. "Piccolo e costoso" è particolarmente popolare, perché è più facile da nascondere (dentro o sotto i vestiti o negli ausili di trasporto portati con sé).

Di conseguenza, circa il 40% di tutti i furti nel commercio al dettaglio appartiene a una delle seguenti cinque categorie di merci:



Furti nel commercio al dettaglio



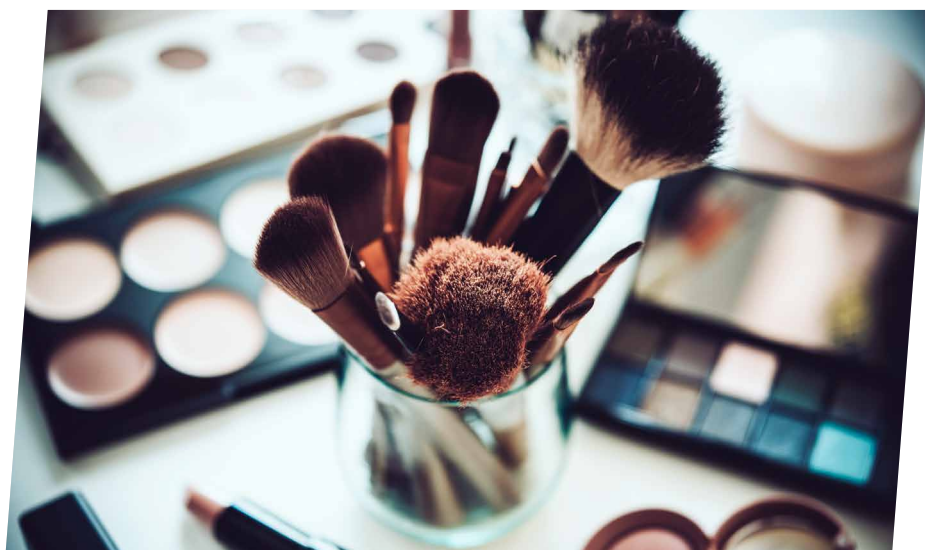
COSMETICI



ABBIGLIAMENTO
DI MARCA



BEVANDE
ALCOLICHE





TABACCO



ARTICOLI
ELETTRONICI

In base ai criteri elencati, ma anche sempre in relazione a particolari fattori di assortimento o di ubicazione, esistono ulteriori sottogruppi di determinate tipologie di merci a cui i ladri sono particolarmente interessati.

Nel settore dei cosmetici, ad esempio, i prodotti di make-up o per la cura sono molto richiesti, mentre per gli alcolici lo sono i vini e i liquori costosi.

Nel settore dell'abbigliamento prevalgono soprattutto prodotti pregiati e particolarmente richiesti nell'ambito delle tendenze attuali, soprattutto accessori costosi.

Quando si tratta di dispositivi elettronici, in cima alla lista si trovano smartphone e cuffie (in-ear) costose, ma anche cartucce per stampanti, batterie e altri accessori che possono essere facilmente rubati. Altrettanto importante è la protezione di prodotti di grandi dimensioni e ingombranti,

come le macchine elettriche a batteria o i tosaerba robotizzati, come quelli normalmente venduti nei negozi di bricolage. Si tratta soprattutto di furti perpetrati da bande criminali che agiscono in modo concertato e spesso estremamente sofisticato: una minaccia crescente per il commercio al dettaglio.

Si consiglia di prestare attenzione a fissare solo singoli gruppi di prodotti.

I ladri sono molto flessibili e ciò che non è protetto o non è sufficientemente protetto viene spesso sottratto anche se non ha un elevato valore (di rivendita). Sistemi di sicurezza efficaci si basano sempre sull'attribuzione di priorità a determinati gruppi di prodotti, ma tenendo sempre presente la protezione dell'intero assortimento!



| INSIEME A WANZL

La vostra idea di sicurezza per il futuro

■ **Insieme a voi i nostri esperti**, progettisti, tecnici e specialisti della sicurezza elaboreranno la vostra idea di sicurezza per il futuro. Allineiamo le misure e le tecnologie utilizzate per il vostro punto vendita soprattutto alle seguenti esigenze attuali:



*Il Avete esigenze particolari nel vostro punto vendita?
Parlatene subito con il vostro consulente Wanzl !!*

Elevata efficienza

La ricerca di soluzioni altamente efficienti è al centro della prevenzione dei furti. Sviluppiamo per voi soluzioni che ci permettono di ottenere il massimo effetto (deterrente) anche con un investimento ridotto.

Tecnologia prioritaria

Il mercato del lavoro di oggi è caratterizzato dalla carenza di personale qualificato. Di conseguenza, le tecnologie collaudate che possono essere utilizzate per ridurre efficacemente i reati di furto hanno chiaramente la priorità. Anche solo per ragioni di costo, è preferibile una tecnologia che vada di pari passo con un elevato grado di automazione.

Effetti collaterali positivi

Un conto è la prevenzione dei furti. Ma spesso le tecnologie utilizzate nel commercio al dettaglio (ad es. nel caso della scansione della merce) possono essere utilizzate in modo multifunzionale. Se possibile, è assolutamente preferibile un utilizzo globale che svolga diverse funzioni.

Impiego efficace del personale disponibile

La carenza di personale in molti punti vendita al dettaglio porta ad esaurire tutte le possibilità di impiegare il personale disponibile in modo più efficiente. Ciò vale in particolare anche per la protezione contro la criminalità in negozio.

I NATURALMENTE A PROVA DI FURTO!

I mezzi di trasporto merci Wanzl offrono una doppia protezione

■ **I mezzi di trasporto merci di Wanzl** sono parte integrante di un concetto di sicurezza efficace e completo. Non si tratta solo di decenni di esperienza nel campo della ricerca e dello sviluppo, ma anche dell'esperienza acquisita grazie allo scambio diretto con i clienti nella gestione dei reati commessi all'interno dei negozi e dei loro responsabili. I nostri clienti hanno sempre la possibilità di scegliere tra diversi sistemi e prodotti, che possono essere adattati a tutte le esigenze della loro situazione di sicurezza presso il punto vendita.



↑ **CARRELLO SPESA DI WANZL:**
massima protezione contro il "prelievo"
di merci dal cestino merce

Carrelli spesa

Con i nostri carrelli spesa, il cliente è protagonista, anche quando si tratta di scegliere il suo livello di sicurezza. La nostra "serie EL", ad esempio, è progettata in modo tale da non consentire alcuna opzione di trasporto o prelievo dal cestino merce. Il suo utilizzo, secondo l'esperienza pratica dei nostri clienti, riduce in modo evidente il tasso di furti.

Box di parcheggio

I box di parcheggio sono disponibili in un'ampia gamma di modelli. Il nostro box "Alpha" combina la migliore protezione possibile del carrello spesa con l'impiego di elementi in vetro e tetto infrangibili e nella variante "Alpha Present" può essere ampliato anche per l'utilizzo come superficie di vendita chiudibile a chiave.





HYBRIDLOC

Con lo sviluppo dell'Hybridloc abbiamo promosso il passaggio al prelievo senza contanti dei carrelli spesa utilizzando app standard. La funzione di protezione meccanica dei carrelli contro il furto rimane completamente inalterata anche in questa variante.

← HYBRIDLOCK:

Aumento del fattore di protezione con la chiusura digitale

↓ BOX DI PARCHEGGIO WANZL:

Proteggete le vostre merci da furti e atti vandalici



// I vantaggi in sintesi //

- Impiego delle più moderne tecnologie di sicurezza
- Meccanismi di protezione integrati
- Funzionalità avanzate
- Lavorazione di materiali robusti e pregiati

↓ CESTINI DELLA SERIE GT:

Migliore protezione grazie alle etichette di sicurezza



Cestini

... come quelli offerti da Wanzl nella serie GT, sono anche il partner d'acquisto ottimale per i vostri clienti dal punto di vista della sicurezza. Per prevenire i furti, i cestini possono essere dotati di etichette antitaccheggio che attivano un allarme in caso di tentativo di furto.

| TUTTO SOTTO CONTROLLO!

Sicurezza con Wanzl: dall'ingresso all'uscita

↓ LE VETRINE CHIUDIBILI

proteggono i vostri prodotti di valore

↓↓ I DIVISORI TRASPARENTI

offrono una visibilità completa



Vetrine: che si tratti di alcolici costosi, profumi o articoli speciali: le vetrine di Wanzl proteggono i vostri articoli costosi dai furti.

I **divisori** di Wanzl limitano le possibili vie di uscita per i ladri e assicurano una visuale libera grazie ai loro elementi trasparenti.

■ **"L'occasione fa l'uomo ladro"** recita un noto proverbio, che l'esperienza ha dimostrato essere vero in molti casi. È quindi importante, quando si progettano gli spazi dei negozi e i percorsi definiti, eliminare tali occasioni. Ciò include anche il blocco delle vie di fuga, che creano maggiori incentivi ai reati di furto. Un'opzione particolarmente efficace in termini di prevenzione è l'installazione di sistemi di ingresso e uscita chiusi nei locali di vendita. In questo caso, Wanzl offre - nel rispetto di tutte le normative in materia di incendi e situazioni di emergenza - un'attrezzatura high-tech sofisticata per una gestione controllata e chiara dei flussi dei clienti.



// Bloccare le possibilità di uscita che creano maggiori incentivi ai reati di furto //

↑ PROTEZIONE DEL GESTORE DALLA A ALLA Z:

ingresso senza possibilità di uscita

L'installazione di fermocassa è una misura poco dispendiosa ma altamente efficace per prevenire il taccheggio. I bracci estraibili possono essere adattati esattamente alle larghezze di passaggio e impediscono così una rapida uscita senza ostacoli.



↑ **POSIZIONAMENTO DELLE BARRIERE DI USCITA:**
progettazione ben studiata dell'area casse



← **MODERNA "STRATEGIA DI USCITA":**
esecuzione del check-out tramite scansione dello scontrino

I cancelli di uscita sono la variante finale dell'orientamento del cliente. Wanzl offre una serie di varianti di sistema che contribuiscono alla protezione antifurto.

Gli eGates made by Wanzl combinano l'impiego di software intelligenti con hardware high-tech all'avanguardia e una funzionalità che può essere adattata alle vostre esigenze e ai vostri requisiti in loco.

THE SMARTEST EXIT FOR YOU!

Trovare la "soluzione di uscita" ottimale con Wanzl

■ **In tempi di crescente carenza di personale**, le Smart Exit consentono ai gestori dei supermercati di risparmiare manodopera e ai clienti tempo prezioso per gli acquisti.

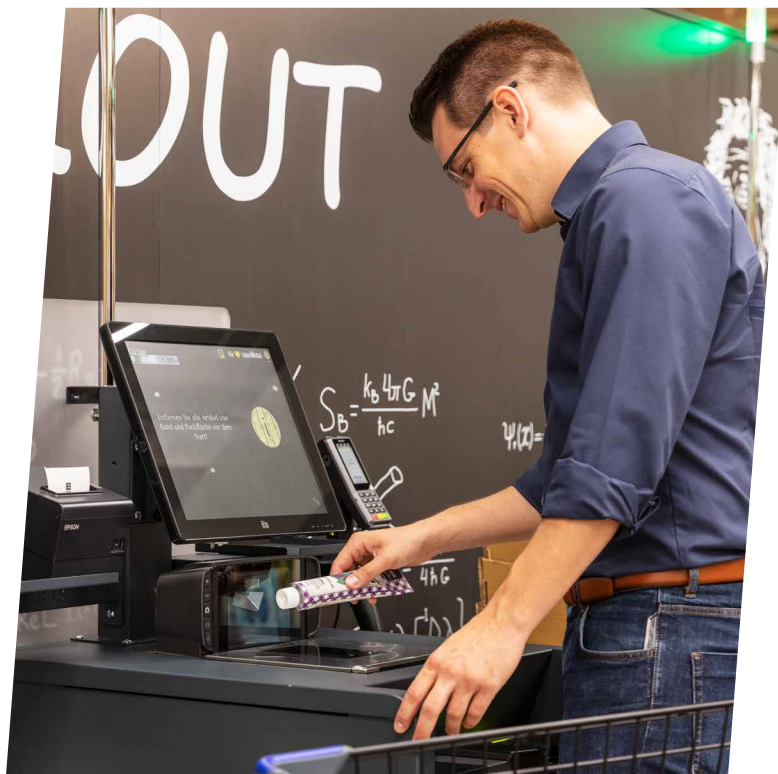
Ciò vale sia per le operazioni di cassa nei supermercati gestiti in modo tradizionale che per l'impiego nei negozi 24/7 o full self-service. A differenza delle classiche zone di self-checkout, non sono previsti controlli a campione (ad es. mostrando lo scontrino). Invece, il comportamento dei clienti viene monitorato nell'area di self-checkout.



↓ **LE SOLUZIONI SELF-CHECKOUT**, sempre più diffuse nell'area casse, richiedono ulteriori misure di sicurezza.



Questo shopping sicuro e conveniente è garantito dall'uso mirato dell'intelligenza artificiale in combinazione con l'attuale tecnologia dei sensori. Ciò significa che tutti i processi rilevanti nella zona di self-checkout possono essere registrati e valutati immediatamente, fino all'uscita dai cancelli!



↓ SE SUCCEDDE QUALCOSA NEL PUNTO VENDITA, è possibile ascoltare e parlare tramite questo dispositivo audio

↓ L'IMPIEGO INTELLIGENTE di apparecchiature video protegge anche preventivamente.



"CCTV" è l'acronimo di "Closed Circuit Television" (televisione a circuito chiuso) e offre una protezione applicabile completa per la sicurezza delle zone di ingresso e di uscita del punto vendita in numerose varianti di applicazione. In combinazione con l'attuale tecnologia dei sensori, offre ai gestori di supermercati un elevato livello di sicurezza contro i furti, in particolare nell'area delle casse.

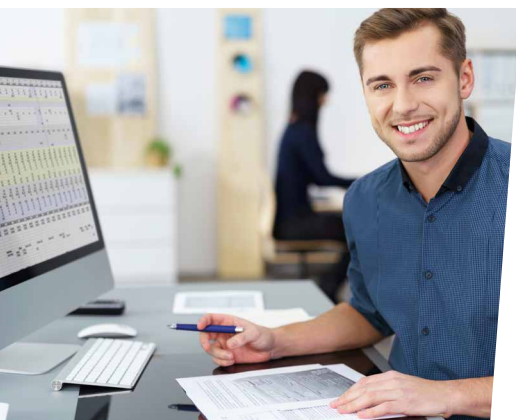
I SAPERE DOVE – SAPERE COME!

Con l'Asset Tracking di Wanzl avete sempre i negozi e i magazzini sotto controllo

■ **Che si tratti di container, rollcontainer o della merce stessa:** con l'Asset Tracking, un minuscolo trasmettitore radio consente di tracciare in qualsiasi momento il posizionamento aggiornato dei vostri vettori di carico o prodotti. Vantaggi in termini di sicurezza: salvando i dati nel vostro data-base, non solo avrete una visione d'insieme aggiornata delle vostre scorte, ma potrete anche risalire con precisione alle eventuali scorte mancanti. In questo modo rimanete completamente protetti dai furti da parte del personale del negozio o del magazzino.

// I vantaggi in sintesi //

- Costi di implementazione gestibili
- Controllo eccellente
- Tracciabilità degli ammanchi
- Memorizzazione sicura di tutti i dati



↑↑ **ROLLCONTAINER**
come i modelli della serie RC/S di Wanzl, non solo dispongono di sofisticate caratteristiche di mobilità, ma anche di ampie funzioni di protezione antifurto.

↑ **CONTROLLO DELLE SCORTE:**
possibile in qualsiasi momento dalla scrivania con Asset Tracking.

→ **CON L'ASSET TRACKING** avete sempre sotto controllo le vostre scorte, anche in caso di trasporto.



*// Asset Tracking di Wanzl:
Queste sono le opzioni che vi offriamo! //*



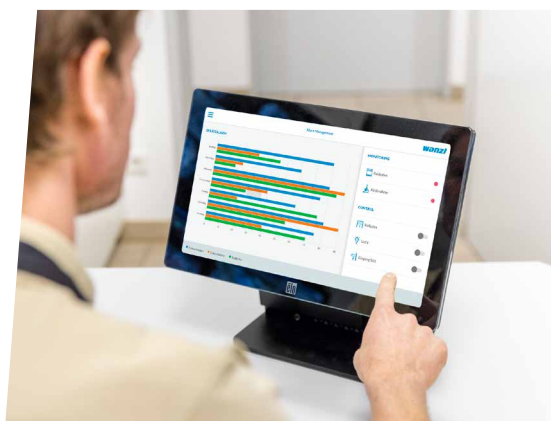
Opzione 1 – Integrazione della vostra soluzione di tracciamento nei nostri vettori di carico.

Disponete già di una soluzione di tracciamento funzionante, ma desiderate combinarla con l'impiego di vettori di carico o container (rollcontainer) di Wanzl? – Troveremo la soluzione giusta per voi!



Opzione 2 – Gestione del progetto e selezione congiunta del fornitore di servizi di tracciamento.

Avete bisogno di assistenza nella scelta di un fornitore di servizi di tracciamento? – Creiamo le basi per la decisione giusta! Dopo aver analizzato il vostro caso specifico, vi proponiamo diversi modelli di tracciamento, calcoliamo i vantaggi rispetto ai costi sostenuti, scegliamo insieme a voi un fornitore e poi realizziamo il progetto con voi.



Opzione 3 – Implementazione della nostra soluzione di tracciamento wanzl connect®.

Con wanzl connect® avete la possibilità di accedere a un sistema modulare completo per la gestione, il controllo e l'analisi di tutti i dati di tracciamento per tutte le vostre attività di stoccaggio e trasporto. In questo modo è possibile tracciare in modo affidabile le merci lungo l'intera catena di fornitura.

I SOLUZIONI DI SICUREZZA DA AGILI A STABILI

Grazie all'implementazione di un concetto di sicurezza integrato in 340 filiali, Wanzl è riuscita a ridurre in modo significativo le discrepanze di inventario presso il gigante britannico della vendita al dettaglio Tesco.

■ **Con l'apertura di una bancarella al mercato** nell'East End di Londra nel 1919 aveva avuto inizio la spettacolare crescita di Tesco. Oggi, a distanza di oltre cento anni, i supermercati britannici Tesco raggiungono da soli un fatturato di gruppo di quasi 58 miliardi di euro e si sono da tempo affermati come la più grande catena di distribuzione del Paese. Con i suoi 330.000 dipendenti, l'azienda è un punto di riferimento per tutti gli sviluppi e le tendenze del commercio al dettaglio britannico. Tra questi, il recente impatto dell'aumento dell'inflazione sul costo della vita, che di recente si è tradotto in un significativo aumento delle differenze inven-

tariali nelle filiali Tesco o nelle conseguenti differenze di inventario.

Ne risulta:

Una revisione del concetto di sicurezza esistente, evidentemente non più sufficiente, unita a un riorientamento strategico dello stesso. I "punti chiave" delle nuove pianificazioni sono stati soprattutto un migliore controllo degli ingressi e delle uscite dei clienti, in particolare dell'area casse.

Approccio intersettoriale al lavoro

■ **In stretta collaborazione con il personale** dirigenziale responsabile, Wanzl ha sviluppato una soluzione in grado di armonizzare le soluzioni standard esistenti con i requisiti e le esigenze specifiche delle circa 340 filiali in loco. Per ottenere soluzioni individuali efficaci, l'analisi approfondita è stata associata a un modo di lavorare agile, con l'opzione di migliorare le soluzioni pianificate in ogni fase del progetto.

Il team di Wanzl si è adattato rapidamente a questo approc-

cio flessibile e trasversale, ma allo stesso tempo ha fatto in modo di rispettare le tempistiche generali del progetto, piuttosto impegnative, anche in presenza di una notevole dinamicità in loco.

Importante durante il processo:

Per quanto riguarda sia i clienti che i dipendenti, le operazioni quotidiane nelle filiali non dovevano essere influenzate in alcun modo dalla riprogettazione delle zone di ingresso e di uscita.

Installazione di una doppia gestione dei progetti

■ **Per un ordine delle "dimensioni di Tesco"**, era essenziale il coinvolgimento di altri esperti. Questo era l'unico modo per ottimizzare il quadro di pianificazione. Poiché la ristrutturazione delle zone di ingresso e uscita non poteva essere realizzata durante gli orari di apertura del negozio, è stata implementata una "doppia gestione del progetto". In questo modo, il personale incaricato della trasformazione, idraulici, elettricisti e pavimentisti, ha potuto essere istruito, supervisionato e, se necessario, supportato in loco.

Il team in loco sono stati integrati dal team di gestione del progetto (Wanzl), che è stato in gran parte responsabile della progettazione e del coordinamento generale.

La parte della gestione che si svolgeva al di fuori degli orari di apertura dei negozi ha creato i presupposti affinché le attività di installazione, amministrazione e vendita non limitassero in alcun modo le operazioni.

CASO
STUDIO!

Analisi in fase preliminare

■ **I nuovi Gate sono stati progettati** in modo da avere un impatto minimo sugli acquisti dei clienti e sul lavoro dei dipendenti.

La gestione individuale dei flussi di clienti - in base alla diversa organizzazione interna delle filiali - ha avuto un effetto chiaramente positivo sui fattori di sicurezza rilevanti. Tra l'altro, ha fornito ai gestori delle filiali una visione precisa di dove e in che misura si verificano le differenze inventariali nei punti vendita o nei magazzini. Sulla base di queste analisi, le misure sono state adeguatamente orientate e le differenze di inventario in ciascuno dei negozi partecipanti sono state notevolmente ridotte.

Conclusione

L'installazione dei nuovi Gate come parte della ristrutturazione delle zone di ingresso e uscita non ha avuto un impatto negativo sui movimenti dei clienti in nessuno dei negozi coinvolti.

Il numero o l'entità dei furti è diminuito significativamente nel periodo successivo, pertanto le nuove installazioni sono state ampiamente ripagate dal cliente nell'immediato futuro.

A ben guardare, è stata soprattutto l'interazione professionale dei team di progetto a convincere il cliente nella collaborazione con Wanzl, ma anche Wanzl nella collaborazione con il cliente!

wanzl

VENITE A
TROVARCI SU
www.wanzl.com



GERMANIA

Wanzl GmbH & Co. KGaA
Rudolf-Wanzl-Straße 4
89340 Leipheim

Phone +49(0)82 21 / 7 29-0

info@wanzl.com
www.wanzl.com

ITALIA

Wanzl Italia S.r.l.
Localita Averolda
Via del Ferro n°8/10
25039 Travagliato

Phone +39 030 / 686 39 49

wanzl.it@wanzl.com
www.wanzl.com

SVIZZERA

Wanzl (Schweiz) AG
Industrie Hegi 2
9425 Thal

Phone +41 (0) 71 / 886 90 10

info.ch@wanzl.com
www.wanzl.com



Dimensioni in mm, le dimensioni si intendono approssimative, colori simili RAL, le caratteristiche tecniche possono variare senza preavviso. Le immagini possono contenere dotazioni speciali. © Wanzl GmbH & Co. KGaA 2023