

| AFFRETTATEVI!

Soluzioni WANZL per il successo del Quick Commerce

UNO SGUARDO AL FUTURO

Individuare i megatrend per capire il futuro

■ **Urbanizzazione e regionalizzazione, digitalizzazione e automazione:** sono le tendenze di sviluppo che mettono in collegamento il nostro oggi con il domani. Altre tematiche centrali: l'esigenza dell'individuo di distinguersi dalla massa, pur facendone parte. E, naturalmente: la comodità come principio di vita!

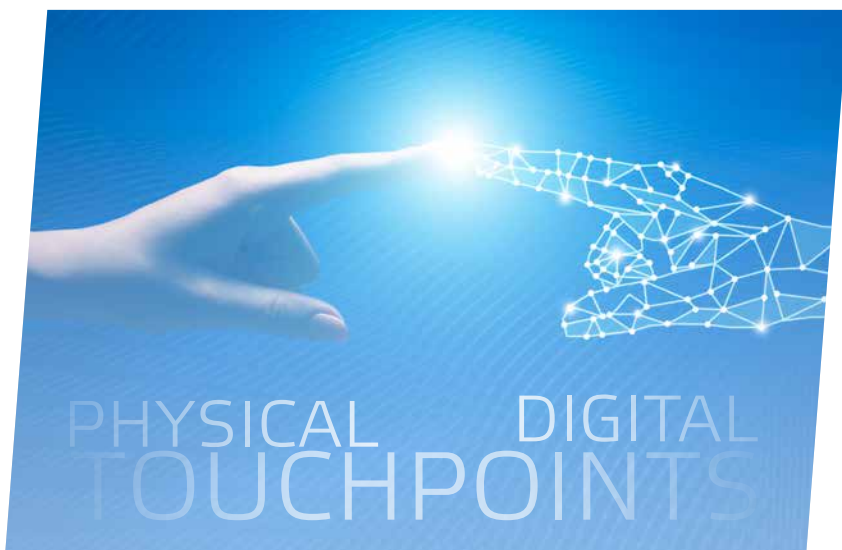
Al centro di queste tendenze, le grandi città e le aree metropolitane, intese come i luoghi preferiti in cui vivere, promuovono le piccole realtà commerciali e gli

acquisti online.

Il motivo è da ricercare nelle caratteristiche tipiche degli agglomerati urbani: mancanza di spazio e congestione del traffico. La digitalizzazione e l'automazione forniscono l'hardware e il software necessari per garantire la velocità di esecuzione dell'ordine. Al tempo stesso agiscono da motore per nuove idee e canali di vendita, aprendo così la strada alle infrastrutture del futuro.

→ **NEL SETTORE RETAIL, IN RAPIDA EVOLUZIONE,** i megatrend possono fornire un orientamento. Ma anche in questo caso: chi prima arriva meglio si accomoda.

↓ **LE INTERFACCE** tra il mondo fisico e quello digitale assumono un ruolo determinante: anche questo può fare la differenza nell'e-commerce.



↓ I MEGATREND
definiscono i modelli di business di domani.



↑ CONVENIENZA:
trovare le scarpe giuste per ogni percorso

↑↑ MEGATREND CHE RIGUARDANO LA
SOSTENIBILITÀ:
per amore della Terra

← MEGATREND CHE RIGUARDANO
L'URBANIZZAZIONE:
gli agglomerati urbani come sfida critica

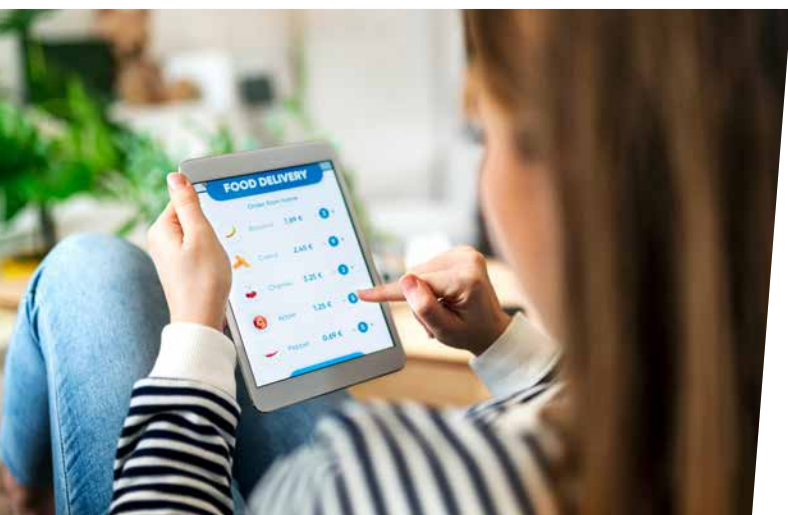
Il Oltre al risparmio di tempo e alla convenienza, il Quick Commerce trova la sua ragion d'essere nel fattore velocità.

I PRESENTAZIONE PIÙ VELOCE

Il Quick Commerce come tendenza

■ **Se l'andamento delle vendite nel settore alimentare online** prima del 2020 era ancora modesto, le conseguenze della pandemia di Coronavirus hanno recentemente dato una notevole spinta alla crescita. Infatti nel 2021 i consumatori tedeschi hanno speso oltre 3,9 miliardi di euro online, quasi il 50% del budget normalmente dedicato al settore alimentare rispetto all'anno precedente!

Oltre ai carrelli pieni per gli acquisti settimanali, sul mercato entrano sempre più spesso in gioco anche i fornitori del settore Quick-Commerce. Il vantaggio rispetto al commercio "classico": consegniamo la merce in tempi che vanno da pochi minuti a qualche ora dall'ordine. Oltre al risparmio di tempo e ai fattori di convenienza, i motivi determinanti che portano ad acquistare con il Quick-Commerce sono soprattutto il fattore velocità. Ad esempio, "in caso di emergenza" è possibile ordinare gli ingredienti mancanti direttamente dalla cucina di casa.





Sviluppo dei servizi di consegna degli alimenti in paesi specifici

Fatturato del commercio alimentare online

Miliardi di euro

DE *	EN **	FR ***
3,92	24,63	9,9

Tasso di crescita del commercio online di prodotti alimentari rispetto all'anno precedente

DE	EN	FR
+47%	+6,2%	+46,5%

Quota del commercio di prodotti alimentari online rispetto alle vendite totali online

DE	EN	FR
4%	13%	7,8%

Persone che hanno già ordinato prodotti alimentari online

DE	EN	FR
36%	30%	41,4%

Quota del commercio alimentare online sul totale delle vendite di prodotti alimentari

DE	EN	FR
1,95%	13%	10%

* KPMG: Retail Sales Monitor 1/2022 Entwicklungen im deutschen Einzelhandel. Fokus: Quick Commerce
 ** Savills, UK: Spotlight - Aug 2021; UK Retail Outlook Report, statista.com; Key Figures of E-Commerce
 *** Fevad.com | Nielsen | Plus vite, plus haut : la livraison alimentaire à domicile se renforce encore en 2022

| E-FOOD IN PRIMO PIANO

Con i micro hub per il Quick Commerce

■ **Gli studi hanno dimostrato** che molti consumatori considerano il Quick Commerce un fattore di tendenza, soprattutto quando si tratta di acquistare prodotti freschi e una varietà limitata di articoli.

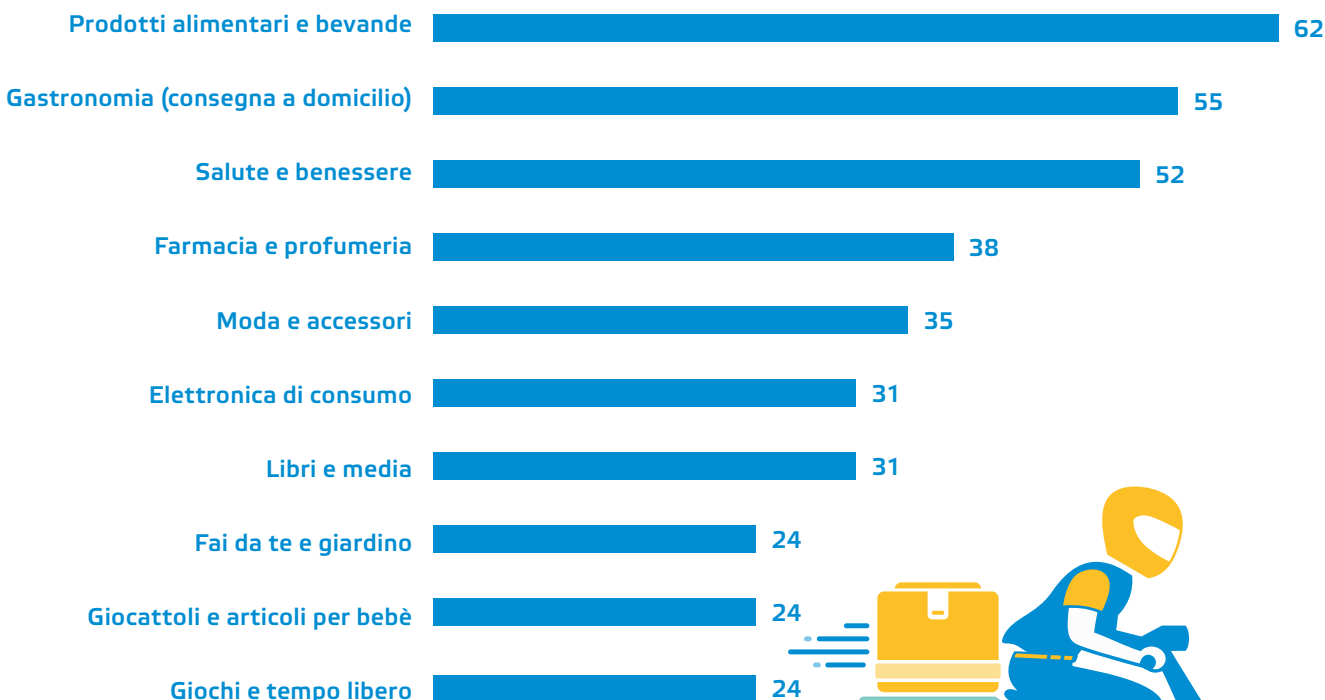
Ritengono che il settore degli alimenti e delle bevande nonché quello della gastronomia abbiano un particolare potenziale di sviluppo. Tuttavia, secondo gli intervistati, anche i prodotti del settore salute e benessere possono crescere.

Cambiamenti quotidiani nel settore della vendita al dettaglio di prodotti alimentari: oltre alla vendita classica si sono ormai affermate tre diverse tipologie di soluzioni di e-food. I presupposti nelle prime due tipologie sono

l'ampio assortimento dei supermercati e la consegna degli ordini ai clienti in 1-3 giorni per lo più come alternativa alla spesa settimanale tramite furgoni che partono da un magazzino centrale.

In linea con le crescenti esigenze dei clienti in termini di "Speed and Convenience", il concetto di Quick-Commerce si differenzia per alcuni aspetti essenziali. Vengono offerti principalmente prodotti freschi e di nicchia. Al posto dei magazzini centrali, qui le unità logistiche locali, i cosiddetti micro hub, fungono da punto di partenza, dal quale vengono raggiunte le famiglie (singole) preferibilmente con veicoli a due ruote.

Idoneità di diverse tipologie di prodotti per il Quick Commerce*



Quote in percentuale

* Libro bianco EHI 2022: Quick Commerce - I micro hub rappresentano una svolta epocale?



Panoramica dell'evoluzione dei bisogni e delle esigenze nel settore della vendita al dettaglio di prodotti alimentari*



Self-service



Consegna entro 2-3 giorni



Consegna il giorno stesso o il successivo



Consegna in meno di un'ora



Selezione illimitata di prodotti



Assortimento del supermercato



Assortimento del supermercato
Focus su prodotti biologici e regionali



Piccolo ordine, in meno di un'ora



Trasporto proprio



Consegna tramite veicolo commerciale



Consegna tramite veicolo commerciale



Consegna in bicicletta o in scooter



Megastore/ipermercato/grande magazzino self-service



Magazzino centrale



Magazzino centrale con Hub and Spoke o magazzino regionale



Magazzini o negozi locali



Acquisti settimanali per famiglia



Famiglia monoparentale



Attenzione ai prezzi



Velocità e convenienza in primo piano

* KPMG: Retail Sales Monitor 1/2022 Sviluppi nel settore del commercio al dettaglio in Germania. Focus su: Quick Commerce

WANZL: IL PARTNER DELLE ATTREZZATURE PER ECCELLENZA

Micro hub come unità di stoccaggio
prevalente nel Quick Commerce

Uffici mobili



Dispositivi indossabili intelligenti



Carrello di movimentazione



Refrigeratori



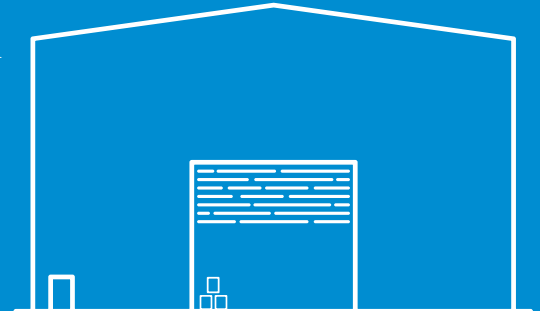
Scaffalature



- Progettazione 2D e 3D
- Gestione dei progetti
- In opzione anche come appaltatore generale



- Gestione dei fornitori
- Raccolta prodotti/
consegna collettiva

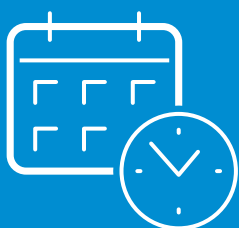


- Gestione dell'inventario
- Logistica (imballaggio e consegna)

e altro . . .

■ **Sistemi modulari** di trasporto refrigerati e per la movimentazione di scaffali e carrelli, oltre a unità mobili per la connessione digitale completa del traffico merci: WANZ offre un allestimento completo per il vostro micro hub.

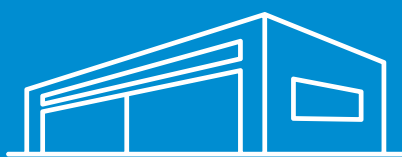
Siamo lieti di condividere con voi la nostra pluriennale esperienza e competenza! Insieme discutiamo i dettagli tecnici, logistici, economici e ambientali e integriamo tutti gli elementi in una soluzione completa efficiente dal punto di vista funzionale ed economico.



Date di noleggio e apertura di MICRO HUB su specifica del cliente

I vantaggi in sintesi

- Allestimento completo per i vostri micro hub
- Dalla progettazione all'installazione
- Modularità
- Assunzione di servizi di assistenza e manutenzione



MICRO HUB 1



- Montaggio
- Manutenzione e assistenza



MICRO HUB 2



MICRO HUB 3



MICRO HUB 1

MAKE IT EASY!

WANZL crea nuovi spazi (a tempo)

■ L'utilizzo di micro hub all'avanguardia in prossimità dei clienti

è un requisito essenziale per un'attività di Quick-Commerce di successo. Infatti, ciò che vale per il traffico dei clienti nei negozi, in molti casi vale anche per il funzionamento dei micro hub. In questo caso è necessaria una visione d'insieme il più possibile ampia e una rapida reperibilità dei prodotti immagazzinati, unita a un accesso rapido e senza ostacoli alle merci e a un'elaborazione delle consegne per lo più digitale.



↑ SOLUZIONI PER IL TRASPORTO

Il carrello MultiPick di WANZL è concepito per l'impiego su superfici ridotte. Il suo design consente di eseguire fino a sei ordini per carico. È particolarmente impressionante la sua manovrabilità, che consente agli utilizzatori di ruotarlo di 360° sul posto.

→ REFRIGERATORI

I refrigeratori WANZL offrono ai fornitori di servizi di QuickCommerce soluzioni flessibili e su misura per gli spazi dei loro micro hub. Grazie al circuito di refrigerazione integrato, gli elementi d'arredo possono essere configurati in modo flessibile, disponibili in tempi rapidi e gestiti in modo economico e nel rispetto delle normative ambientali.



→ **ROLLCONTAINER**

I rollcontainer di WANZL sono sempre richiesti quando c'è bisogno di movimentare singoli ordini con volumi e pesi elevati (fino a 500 kg).



// I vantaggi in sintesi //

- Soluzioni su misura per il Quick Commerce
- Prodotti da utilizzare in movimento
- Collegamento digitale ad altri dispositivi
- Applicazioni che fanno risparmiare tempo e spostamenti



↑ **DISPOSITIVI INDOSSABILI INTELLIGENTI**

Soprattutto nel Quick Commerce, velocità è sinonimo di guadagno. I dispositivi indossabili con scanner di codici a barre integrato trasmettono i dati ai terminali senza che l'utente debba intervenire!

← **UFFICI MOBILI**

L'hardware fisso vincola il personale sul posto, prolungando così i tragitti. Con l'impiego degli uffici mobili di WANZL è possibile lavorare ovunque ci si trovi nel magazzino. In questo modo si risparmia tempo prezioso.

↓ **SISTEMI A SCAFFALE**

WANZL offre sistemi a scaffale appositamente progettati per soddisfare le esigenze degli operatori di micro hub. Le strutture in filo metallico, semplici e flessibili da montare, consentono agli utilizzatori di avere sempre la migliore visuale possibile e offrono inoltre eccellenti condizioni di protezione antincendio.





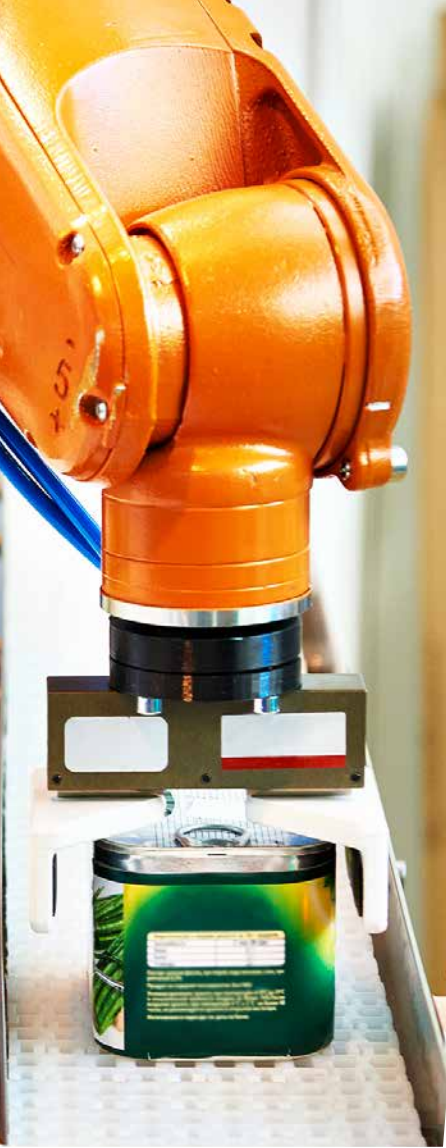
Il Automazione, ovunque possibile, è il credo di ogni operatore di Quick-Commerce //

PREFERIBILMENTE AUTOMATICO!

Con WANZL si risparmia personale e si accelerano i processi.

■ **"Automazione ovunque possibile"** è il credo indiscusso di ogni operatore di Quick-Commerce. Solo riducendo o accelerando al massimo le fasi del processo è possibile ottenere i margini necessari per un "Quick-Commerce" di successo. WANZL ha messo a punto un insieme di strumenti per raggiungere questo obiettivo. In questo modo è possibile integrare facilmente in un micro hub le soluzioni semiautomatiche di prelievo, erogazione e pagamento. Inoltre, l'utilizzo di micro hub come punto di ritiro o per i servizi Click and Collect consente di generare ulteriori entrate, il tutto senza impiego di personale per la consegna delle merci!

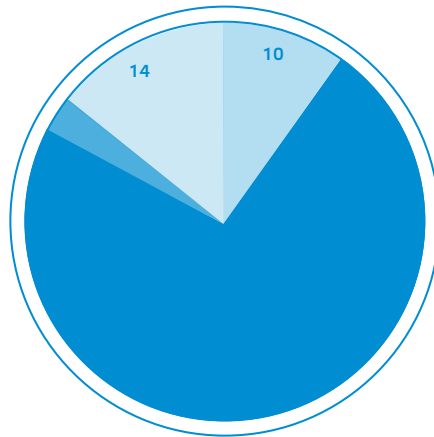




← **QUICK COMMERCE:**
automazione come elemento trainante –
una spinta grazie all'automazione

↑ **CONSEGNE SENZA CONDUCENTE:**
ancora un progetto a venire, ma forse
già la soluzione di domani.

Automazione dei micro hub nel futuro*



■ Dipende dal flusso di merci nel micro hub.

■ No, i micro hub sono generalmente troppo piccoli per questo scopo.

■ Gli hub sono sufficientemente grandi solo per l'automazione al di fuori dei confini della città.

■ Altro

Quote in percentuale

* White paper EHI 2022: Quick Commerce - I micro hub rappresentano una svolta epocale?

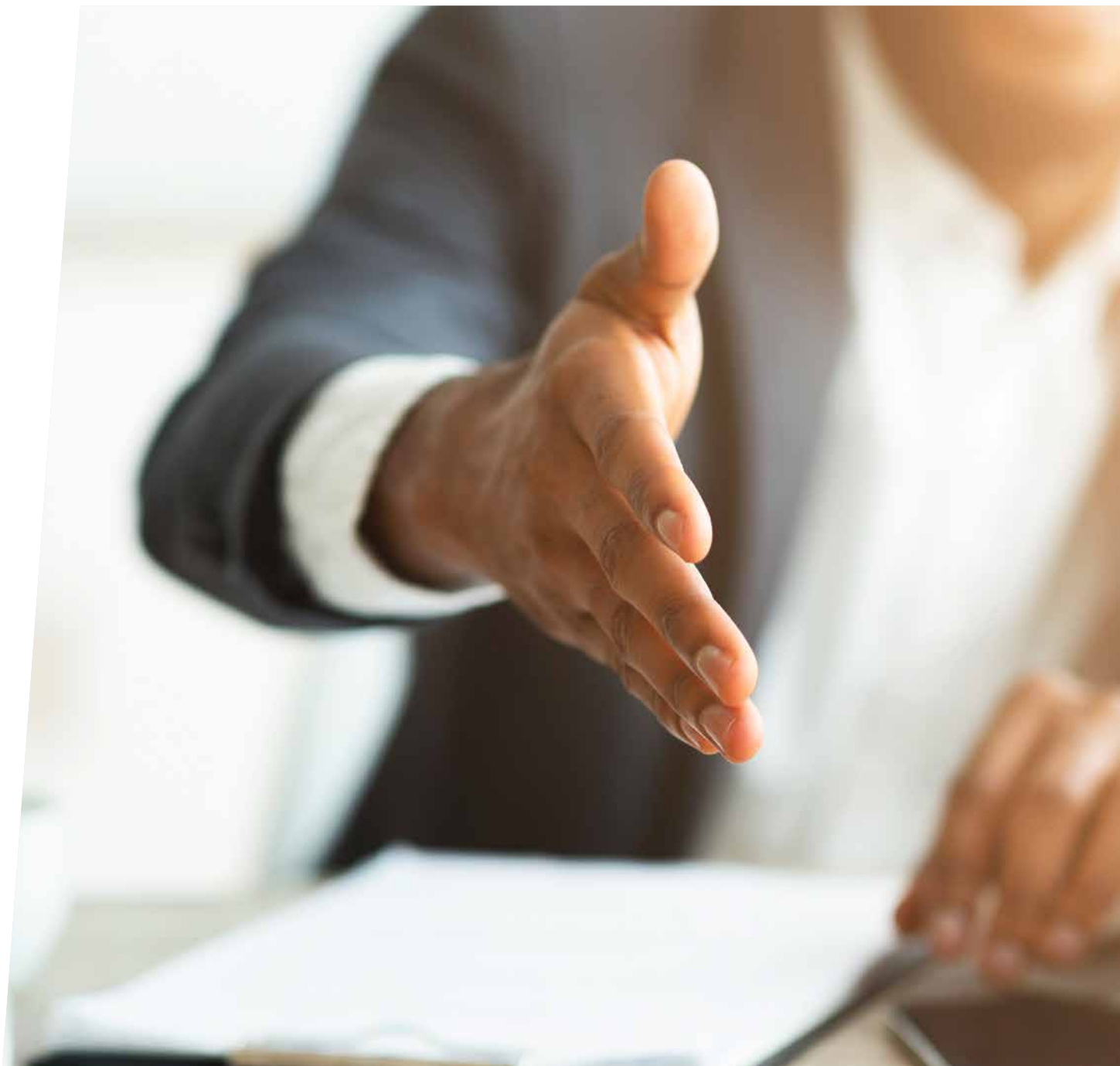


← **MICRO HUB COME PUNTO DI RITIRO:**

le soluzioni di automazione intelligenti supportano i dipendenti nei processi di picking. Allo stesso tempo, il micro hub è a disposizione dei clienti 24 ore su 24, 7 giorni su 7, come punto di ritiro per gli acquisti indipendenti.

←← **MICRO HUB COME PUNTO DI RITIRO PER I SERVIZI CLICK AND COLLECT:**

i moderni display touchscreen fanno risparmiare tempo al personale e consentono ai clienti di accedere rapidamente alla merce selezionata.



| LA NOSTRA IDEA: IL VOSTRO MOTORE!

Senza "quick" nessun "Quick Commerce"

■ **Nella vendita al dettaglio, il mutamento continuo** è sempre stato l'unico fattore su cui fare affidamento. Questo mutamento è stato ulteriormente accentuato dalla rivoluzione online del commercio dall'inizio degli anni 2000 e di recente ha registrato un'enorme accelerazione. In qualità di leader tecnologico e fornitore di soluzioni complete per l'allestimento del commercio al dettaglio, noi di WANZL non

vogliamo solo comprendere o seguire queste tendenze, ma soprattutto vogliamo contribuire attivamente alla loro definizione! Per supportare con successo i nostri clienti, sviluppiamo già oggi le idee per il commercio al dettaglio di domani.

Le nostre soluzioni di Quick Commerce dimostrano questa propensione al rischio e all'innovazione. Ciò che è importante qui è la velocità



|| In qualità di leader tecnologico e fornitore di soluzioni complete vogliamo contribuire attivamente a definire le tendenze. ||



↑ **ELEVATE PRESTAZIONI
A VELOCITÀ DI SPRINT**
anche nella corsa di resistenza

→ **IL PERCORSO DAL MICRO HUB
ALLA PORTA DI CASA:**
lo rendiamo il più breve possibile.

di processo e di gestione, perché senza "quick" non c'è "Quick Commerce". Per essere il più veloci possibile, abbiamo testato tutti i prodotti e servizi per verificarne l'utilizzabilità nel Quick Commerce, li abbiamo ottimizzati e, se necessario, li abbiamo dotati di nuovi componenti. Questo non vale solo per le soluzioni di automazione e digitalizzazione che offriamo come fattori di accelerazione di processo nel contesto dei micro hub, ma riguarda anche il design dei nostri mobili da magazzino

che, oltre alla rapidità di progettazione e montaggio, consentono la migliore visione d'insieme e l'accesso più rapido possibile nonché le soluzioni di trasporto orientate alla gestione più efficiente degli ordini.

In questo modo è possibile migliorare le proprie prestazioni fino a raggiungere la velocità di sprint anche nella corsa di resistenza!

wanzl

VENITE A
TROVARCI SU
www.wanzl.com



GERMANIA

Wanzl GmbH & Co. KGaA
Rudolf-Wanzl-Straße 4
89340 Leipheim

Phone +49(0)8221/729-0
Fax +49(0)8221/729-1000

info@wanzl.com
www.wanzl.com

ITALIA

Wanzl Italia S.r.l.
Localita Averolda
Via del Ferro n°8/10
25039 Travagliato

Phone +39030/6863949
Fax +39030/6864522

wanzl.it@wanzl.com
www.wanzl.com

SVIZZERA

Wanzl (Schweiz) AG
Industrie Hegi 2
9425 Thal

Phone +41(0)71/8869010
Fax +41(0)71/8869015

info.ch@wanzl.com
www.wanzl.com



Dimensioni in mm, le dimensioni si intendono approssimative, colori simili RAL, le caratteristiche tecniche possono variare senza preavviso. Le immagini possono contenere dotazioni speciali. © Wanzl GmbH & Co. KGaA 2022