

Distributeur automatique pour le commerce

Une nouvelle expérience d'achat 24 h/24, 7 j/7



Shop around the clock!

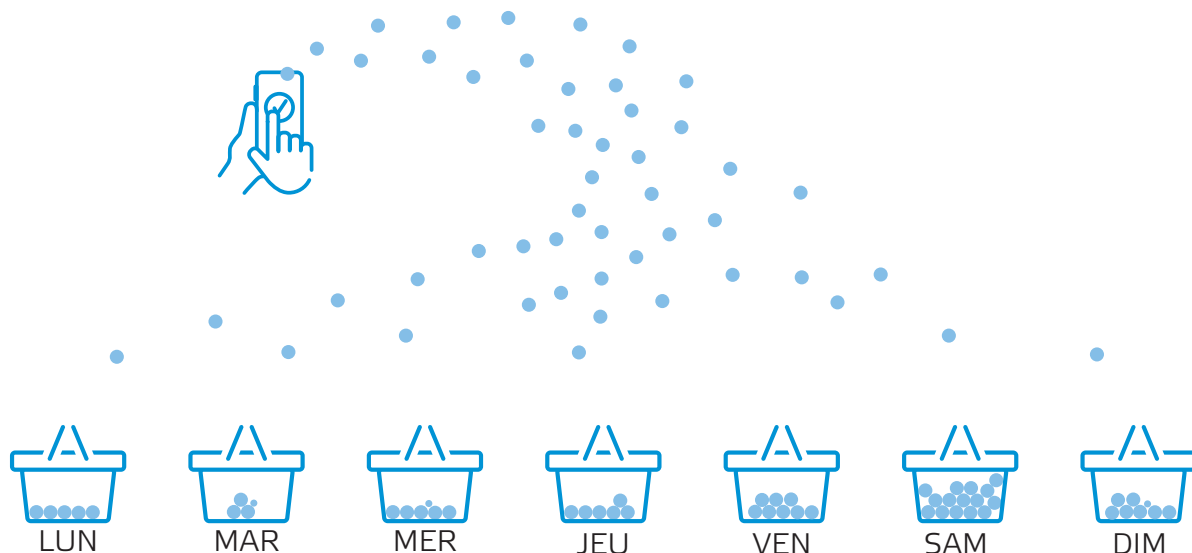
Un nouveau type de libre-service

■ Les envies des clients ne connaissent aucun horaire de fermeture.

Sur Internet, la plupart des achats sont effectués alors que les commerces sur place sont fermés. Les moments actuellement les plus appréciés pour faire des achats sont le week-end et le soir de 18 à 24 heures. Un vrai défi

pour le commerce stationnaire, puisque les horaires d'ouverture sont réglementés dans de nombreux pays. Une boutique en ligne qui vient compléter un magasin n'est pas une option pour tous les commerçants. En effet, la logistique permettant de livrer rapidement les consommateurs finaux requiert plus de personnel et de temps.

En Allemagne, les achats en ligne sont effectués de préférence le week-end



Faire ses achats le week-end est tendance



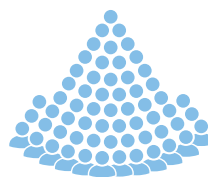
06 h-12 h



12 h-18 h



18 h-24 h



00 h-06 h



Un distributeur automatique pour le commerce

■ **Wanzl propose un nouveau format de magasin**, qui vous permet de vendre 24 heures sur 24 à vos clients des produits dont ils ont besoin en urgence : un système de distribution automatisé de marchandises pour le commerce. Ce distributeur automatique est accessible à toute heure du jour et de la nuit, il met l'accent sur l'expérience d'achat de vos clients.



Intégration

■ **Le distributeur automatique** peut être intégré dans un magasin existant ou utilisé sous forme de solution autonome. Sa longueur et sa hauteur peuvent être adaptées aux besoins individuels et il prend peu de place. Si vous planifiez un réaménagement complet de votre magasin ou la construction d'un nouveau magasin, l'équipe expérimentée de Wanzl Shop Solutions vous propose ses services.

Que ce soit dans le domaine alimentaire et non alimentaire, vestimentaire ou de la droguerie, tous les magasins planifiés et réalisés par Wanzl se distinguent par leur aspect personnalisé. Avec votre concours, nous développons et réalisons un concept de magasin moderne et rentable, qui répond parfaitement à vos spécifications et aux besoins de vos clients.

S'intègre dans les espaces les plus exigus

Un complément parfait pour les magasins à la surface de vente limitée

■ Si l'espace de vente ne dispose d'aucune surface libre, le distributeur automatique peut également être installé dans un entrepôt à proximité directe, dans un sous-sol ou à un étage supérieur et être relié à l'espace de vente par un casier de retrait. Cette solution est particulièrement adaptée aux produits courants, que les clients achètent sans comparaison et sans pesage. Dans le magasin, les

clients choisissent sur un terminal les articles qui sont alors extraits du stock et, pendant le processus de préparation de commande, ils poursuivent leurs achats, p. ex. à un comptoir de produits à la coupe ou dans un rayon proposant des articles en promotion. Ou bien ils patientent un instant et, pendant que leur commande est préparée, ils regardent les publicités qui s'affichent sur l'écran.



Sur un écran tactile, les clients sélectionnent les articles en stock qu'ils souhaitent acheter.

Chaque client peut faire ses achats comme bon lui semble !



Zones de température différentes

■ Le distributeur automatique propose des casiers avec différentes zones de température permettant de vendre également des produits frais emballés ou des produits réfrigérés, par exemple des légumes, des boissons ou des produits laitiers.



Entreposage automatisé

■ L'approvisionnement du distributeur automatique s'effectue très facilement, puisque son bras manipulateur entrepose les articles de façon autonome. Sur sa face arrière, le distributeur automatique comprend un lecteur de codes-barres et une bande transporteuse. L'employé scanne d'abord l'article et le dépose ensuite sur la bande transporteuse. Il poursuit avec les autres articles. Une fois que l'article arrive au bout de la bande transporteuse, le robot de préparation de commandes le saisit et l'entrepose dans un casier libre. Pour les articles sensibles à la pression ou qui ne peuvent pas être facilement saisis, il est possible d'utili-

ser des bacs en plastique, qui simplifient la dépose et le retrait des articles. L'ordre des articles n'est pas important puisqu'ils sont entreposés selon le principe du « stockage chaotique », et plusieurs articles différents sont même parfois déposés dans un seul casier.

Tous les articles scannés sont automatiquement enregistrés dans le système de gestion des articles du magasin ou du distributeur automatique. Un inventaire, une surveillance et un suivi permanents et automatisés des dates de durabilité minimale permet un contrôle autonome des stocks et, si nécessaire, le responsable du supermarché reçoit une notification l'informant que le stock de certains articles s'épuise.

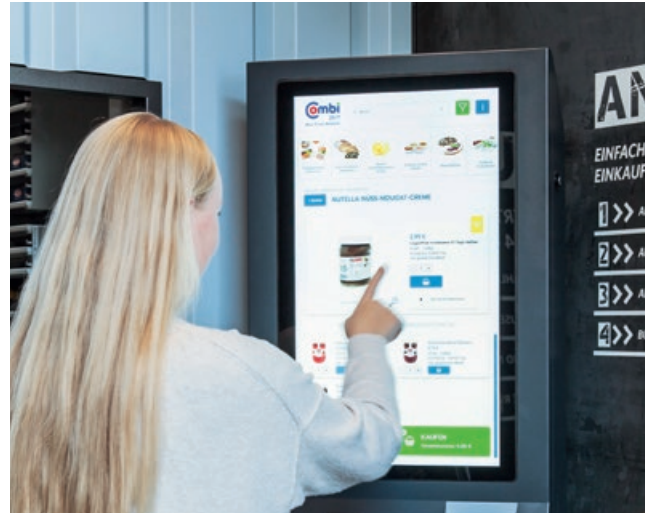
Comment ça fonctionne ?



1. Commande via le terminal

Sur un écran tactile 27 pouces, le client sélectionne l'article de son choix et la quantité, et l'ajoute dans un panier virtuel. Les articles sont classés par catégorie et la liste des articles peut être triée dans une catégorie, par exemple en fonction du prix, du nom ou de la popularité. Les aliments peuvent être filtrés, par exemple en fonction d'allergènes afin d'éliminer de la liste les articles concernés.

Les produits pour lesquels un âge minimum légal s'applique, tels que l'alcool et les cigarettes, sont de plus soumis à un contrôle de l'âge, qui a lieu au moment du paiement avec la carte d'identité du client.



2. Paiement

Le client règle ses achats avec sa carte bancaire sur un lecteur de cartes placé sous l'écran. Une connexion à des services de paiement en ligne est également possible. Les clients peuvent obtenir un ticket de caisse une fois qu'ils ont payé, tout comme lors du paiement en magasin.



3. Préparation des articles

Une fois le processus de paiement terminé, le robot de préparation de commande saisit les articles commandés dans les rayonnages et les dépose sur la bande transporteuse pour les acheminer vers le casier de retrait. La performance peut être augmentée avec un deuxième bras manipulateur disponible en option.

Pendant que sa commande est préparée, le client peut faire une suggestion sur le terminal pour indiquer un produit qu'il aimerait trouver dans l'assortiment proposé. Vous êtes ainsi parfaitement informé des préférences de vos clients. Ou bien il assiste en direct, à travers une fenêtre, au prélèvement automatique des articles sur le rayonnage. Vos clients peuvent alors vivre une expérience supplémentaire en faisant leurs courses !



Comment ça fonctionne ?



4. Retrait des articles

Une bande transporteuse relie l'entrepôt de marchandises à l'espace de vente. Au bout de la bande transporteuse, le client obtient ses articles. Outre la bande transporteuse, une station de retrait est disponible pour les bacs en plastique.

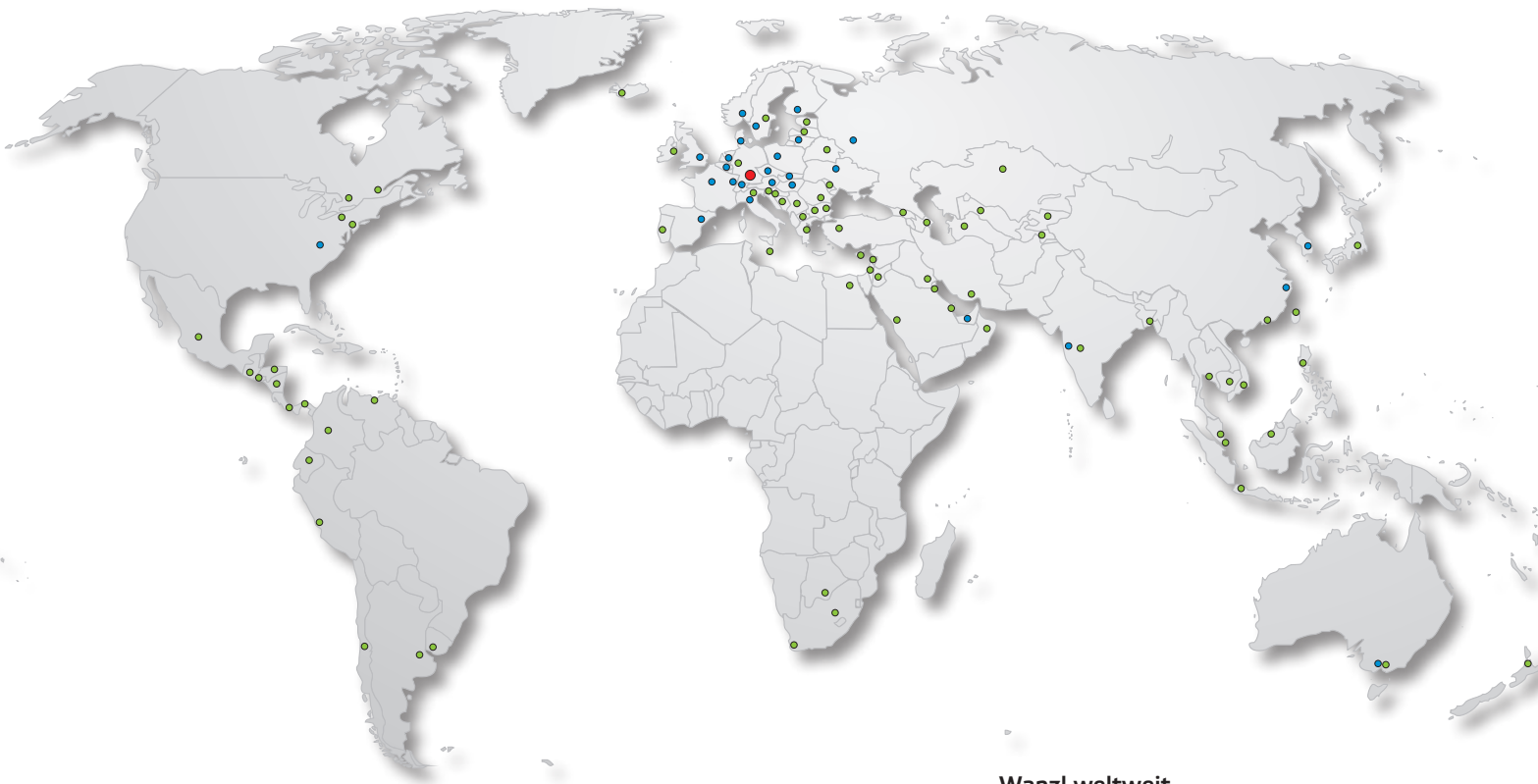


Assistance téléphonique et maintenance

■ **L'exploitant ainsi que les clients finaux** peuvent bénéficier sur place d'une assistance téléphonique 24 heures sur 24, qui leur apporte de l'aide en cas de pannes du système.

Nous conseillons d'effectuer une maintenance régulière après un nombre donné de cycles de prélèvement. Fort d'un large savoir-faire dans le domaine de la maintenance et du nettoyage, notre partenaire SAV vous permet de maintenir durablement la valeur, la fonctionnalité et la disponibilité de votre distributeur automatique.





Wanzl weltweit

- Hauptsitz
- Niederlassungen
- Vertretungen



DEUTSCHLAND

Wanzl GmbH & Co. KGaA
Rudolf-Wanzl-Straße 4
89340 Leipheim

Phone +49 (0) 8221 / 729-0
Fax +49 (0) 8221 / 729-1000

info@wanzl.com
www.wanzl.com

ÖSTERREICH

Wanzl Gesellschaft mbH
Fachmarktstraße 10
2334 Vösendorf

Phone +43 (0) 1 / 616 25 46
Fax +43 (0) 1 / 616 25 46 20

wanzl.at@wanzl.com
www.wanzl.com

SCHWEIZ

Wanzl (Schweiz) AG
Industrie Hegi 2
9425 Thal

Phone +41 (0) 71 / 886 90 10
Fax +41 (0) 71 / 886 90 15

info.ch@wanzl.com
www.wanzl.com